



<b>1. Lifting</b>	1	<b>5.2 Endermomasaż</b>	37
		• Isol Laboratorium modelowanie sylwetki	38
		• Silhouette Endermomasażer mobilny + RF + Laser	39
<b>1.1 HIFU</b>	2	• Dermotec Polska Endermomasaż + RF	43
• HIFU Polderma II Basis	3	• Endermo-Shaper 360 (Endermomasaż + RF + Podczerwień)	44
• HIFU Polderma II	4		
• HIFU Polderma Aurora 3D	5	<b>5.3 Fala uderzeniowa</b>	45
• HIFU Polderma 3D	7	• CM Athor innowacyjna fala uderzeniowa	46
<b>1.2 Fala radiowa</b>	8	• Italbeauty medyczna fala uderzeniowa	47
• Italbeauty fala radiowa	9		
• Termosalud Symmed	10	<b>5.4 Fala radiowa</b>	50
		• Italbeauty fala radiowa	51
		• Termosalud Symmed	52
<b>2. Oczyszczanie</b>	13	<b>5.5 LFU</b>	53
		• Adipologie	54
<b>2.1 Oczyszczanie wodorowe</b>	14	<b>5.6 Fala elektromagnetyczna</b>	56
• Polderma Hydrogen oczyszczanie wodorowe	15	• Polderma Apollo	57
• Hydrotec Polska oczyszczanie wodorowe	16	<b>5.7 Presoterapia</b>	60
		• Isol presoterapia	61
<b>3. Odżywianie</b>	19	• Termosalud Linfopress	62
		<b>6. Usuwanie owłosienia</b>	63
<b>3.1 Infuzja tlenowa</b>	19		
• Polderma II infuzja tlenowa	20	<b>6.1 Laser diodowy</b>	64
• Huracan infuzja tlenowa	21	• CM Nuximia polski laser SLED	65
		• CM Nexus kompaktowy laser diodowy	68
<b>3.2 Karboksyterapia</b>	22	• Exeo Invinci III urządzenie 3w1 laser diodowy + ND YAG + E-LIGHT	69
• Polderma Edge karboksyterapia	23	• Polderma A2 laser diodowy 808nm	70
<b>4. Fotoodmładzanie</b>	25	<b>7. Usuwanie tatuażu i makijażu permanentnego</b>	71
<b>4.1 E-light (IPL+RF)</b>	26	<b>7.1 Usuwanie tatuażu i makijażu permanentnego</b>	72
• Torre Di Belleza	27	• Exeo nd yag q-switched	73
• Polderma Orpheus	28	• Picoqueen pico laser	74
• Urządzenie SHR + E-LIGHT EXEO	29	• Torre Di Belleza laser picosekundowy V11	75
<b>5. Modelowanie sylwetki</b>	31	<b>8. Redukcja zmarszczek</b>	76
<b>5.1 Kriolipoliza</b>	32	<b>8.1 Redukcja zmarszczek</b>	77
• Melody V34 kriolipoliza modułowa Krioterapia + Podciśnienie + LED	33	• Refine III Ablacyjny Laser CO2	78
• Termosalud Criocuum	34	• Polderma Fale radiowe frakcyjne	79
• Crioqueen Scadi kriolipoliza z podgrzewaniem wstępnym	35		

# 1. Lifting

# 1.1 HIFU

Technologia HIFU wykorzystywana jest w medycynie estetycznej, a jej popularność nadal wzrasta. Energia fali ultradźwiękowej wprawiając komórki w drgania, doprowadza do ich rozgrzania w temp. 60–70°C co prowadzi do koagulacji tkanek i stymulacji włókien kolagenowych. Ultradźwięki oddziałują jedynie w warstwie mięśniowej SMAS. Inne warstwy skóry nie zostają obciążone. W ten sposób organizm jest pobudzony do podjęcia naturalnej obrony i produkcji nowego kolagenu, a w efekcie do poprawienia napięcia skóry.

## **Rozwiązuje problemy takie jak:**

- wiotka skóra twarzy, szyi i dekoltu,
- tendencja do tworzenia się podwójnego podbródka,
- spadek elastyczności skóry spowodowany procesem starzenia lub gwałtownym odchudzaniem,
- zwiotczata skóra na policzkach tzw. „chomiki”,
- utrata dawnego owalu twarzy.

HIFU

## POLDERMA II BASIS



Bezpłatna  
dostawa



Bezpłatne  
szkolenie

**PRO**

Urządzenia  
profesjonalne



Urządzenia  
na twarz



### Kalkulacja zwrotu

#### INWESTYCJI

średnia cena zabiegu	Ilość zabiegów/dzień	Ilość dni pracujących	Przychód dzienny	koszt eksploatacji	Dochód dzienny	Dochód tygodniowy	Dochód miesięczny
800 zł	1	20	800 zł	52 zł	748 zł	3740 zł	14 960 zł
800 zł	2	20	1600 zł	104 zł	1496 zł	7480 zł	29 920 zł
800 zł	3	20	2400 zł	156 zł	2244 zł	11 220 zł	44 880 zł
800 zł	4	20	3200 zł	208 zł	2992 zł	14 960 zł	59 840 zł
800 zł	5	20	4000 zł	260 zł	3740 zł	18 700 zł	74 800 zł

### Dane techniczne

Energia:	0,1-1,2J (0,1J / stopień)
Kartridże:	1,5 mm, 3,0 mm, 4,5 mm, 6mm, 8mm, 10mm, 13mm, 16 mm
Wydajność kartridża:	10 000 linii
Napięcie robocze:	110V-240V
Częstotliwość robocza:	4MHz
Moc:	Max 100VA
Bezpiecznik:	6A
Waga netto:	15 kg

### Przewaga nad konkurencją:

- posiada wgrane ograniczenia mocy dla poszczególnych kartridży, (zabezpieczenie przed uszkodzeniem tkanki nerwowej i kostnej),
- licznik zużytych linii,
- żywotność każdego kartridża wynosi 10 000 linii, nie stratów(kropek),
- tanie koszty eksploatacyjne, koszt jednego kartridża wynosi 1300pln brutto,
- pełna regulacja parametrów zabiegowych,
- czytelny, dotykowy wyświetlacz LCD.

### Zalety:

- zabieg nie wymaga znieczulenia oraz okresu rekonwalescencji,
- efekt utrzymują się aż do 18 miesięcy,
- fale ultradźwiękowe nie uszkadzają zewnętrznych warstw skóry w momencie przenikania.

### Zestaw zawiera:

- urządzenie główne,
- głowicę zabiegową,
- kartridż zabiegowy 1,5mm,
- kartridż zabiegowy 3,0mm,
- kartridż zabiegowy 4,5mm,
- instrukcję obsługi,
- gwarancję,
- profesjonalne szkolenie wraz z dowozem.



## HIFU POLDERMA II



Bezpłatna  
dostawa



Bezpłatne  
szkolenie

**PRO**

Urządzenia  
profesjonalne



Urządzenia  
na twarz



Urządzenia  
na ciało

### Kalkulacja zwrotu INWESTYCJI

średnia cena zabiegu	Ilość zabiegów/dzień	Ilość dni pracujących	Przychód dzienny	koszt eksploatacji	Dochód dzienny	Dochód tygodniowy	Dochód miesięczny
600 zł	1	20	600 zł	30 zł	570 zł	2850 zł	11 400 zł
600 zł	2	20	1200 zł	60 zł	1140 zł	5700 zł	22 800 zł
600 zł	3	20	1800 zł	90 zł	1710 zł	8550 zł	34 200 zł
600 zł	4	20	2400 zł	120 zł	2280 zł	11 400 zł	45 600 zł
600 zł	5	20	3000 zł	150 zł	2850 zł	14 250 zł	57 000 zł

### Dane techniczne

Energia:	0,1-1,2J (0,1J / stopień)
Kartridże:	1,5 mm, 3,0 mm, 4,5 mm, 6mm, 8mm, 10mm, 13mm, 16 mm
Wydajność kartridża:	10 000 linii
Napięcie robocze:	110V-240V
Częstotliwość robocza:	4MHz
Moc:	Max 100VA
Bezpiecznik:	6A
Waga netto:	15 kg

### Przewaga nad konkurencją:

- urządzenie jednoliniowe przeznaczone jest do zabiegów na twarz i ciało,
- posiada wgrane ograniczenia mocy dla poszczególnych kartridży, (zabezpieczenie przed uszkodzeniem tkanki nerwowej i kostnej),
- automatyczne przełączenie trybu twarz/ciało przy zmianie kartridża,
- żywotność każdego kartridża wynosi 10 000 linii, nie stratów (kropek),
- tanie koszty eksploatacyjne, koszt jednego kartridża wynosi 1300pln brutto,
- pełna regulacja parametrów zabiegowych,
- czytelny, dotykowy wyświetlacz LCD.

### Zalety:

- zabieg nie wymaga znieczulenia oraz okresu rekonwalescencji,
- efekty zabiegu utrzymują się aż do 18 miesięcy,
- fale ultradźwiękowe nie uszkodzają zewnętrznych warstw skóry w momencie przenikania.

### Zestaw zawiera:

- urządzenie główne,
- głowicę zabiegową,
- skrzynię,
- kartridż zabiegowy 1,5mm,
- kartridż zabiegowy 3,0mm,
- kartridż zabiegowy 4,5mm,
- kartridż zabiegowy 8,0mm,
- kartridż zabiegowy 13mm,
- instrukcję obsługi,
- gwarancję,
- profesjonalne szkolenie wraz z dowozem.



## HIFU POLDERMA AURORA 3D



Bezpłatna  
dostawa



Bezpłatne  
szkolenie

**PRO**

Urządzenia  
profesjonalne



Urządzenia  
na twarz



Urządzenia  
na ciało

### Kalkulacja zwrotu INWESTYCJI

średnia cena zabiegu	Ilość zabiegów/dzień	Ilość dni pracujących	Przychód dzienny	koszt eksploatacji	Dochód dzienny	Dochód tygodniowy	Dochód miesięczny
1000 zł	1	20	1000 zł	52 zł	948 zł	4740 zł	18 960 zł
1000 zł	2	20	2000 zł	104 zł	1896 zł	9480 zł	37 920 zł
1000 zł	3	20	3000 zł	156 zł	2844 zł	14 220 zł	56 880 zł
1000 zł	4	20	4000 zł	208 zł	3792 zł	18 960 zł	75 840 zł
1000 zł	5	20	5000 zł	260 zł	4740 zł	23 700 zł	94 800 zł

### Dane techniczne

Energia:	0,2 – 2J (0,1J / stopień)
Kartridze:	1,5 mm, 3,0 mm, 4,5 mm, 6 mm, 8 mm, 10mm, 13 mm, 16 mm
Wydajność kartridża:	20 000 linii
Napięcie robocze:	110V–240V
Częstotliwość robocza:	4MHz
Odstęp	1,0 – 10mm (0,5mm / stopień)
Długość	5,0 – 25mm (1,0mm / kroki)
Rozmiar urządzenia	64 x 49 x 22 cm
Moc:	Max 100VA
Bezpiecznik:	6A
Waga netto:	19 kg

### Przewaga nad konkurencją:

- urządzenie wieloliniowe przeznaczone do wykonywania zabiegów na twarz i ciało,
- posiada odpowiednie certyfikacje, dzięki którym możesz być spokojny o bezpieczeństwo Twoich klientów,
- żywotność kartridża wynosi 20 000 linii.

### Zalety:

- potwierdzone badania kliniczne,
- zgodność z ISO 13485,
- deklaracja zgodności z normami CE,
- wyświetlacz 15 cali,
- czytelny i intuicyjny interface,
- pełna regulacja parametrów zabiegowych,
- tryb automatyczny oraz normalny.

### Zestaw zawiera:

- urządzenie główne,
- głowicę zabiegową,
- skrzynię,
- kartridż zabiegowy 1,5mm,
- kartridż zabiegowy 3,0mm,
- kartridż zabiegowy 4,5mm,
- kartridż zabiegowy 8,0mm,
- kartridż zabiegowy 13,0mm,
- instrukcję obsługi,
- gwarancję,
- profesjonalne szkolenie wraz z dowozem.

# HIFU POLDERMA **AURORA 3D**

*„Zakup tego urządzenia to strzał w dziesiątkę!  
Bardzo łatwy w obsłudze sprzęt. Klientki są zachwycone  
szybkimi rezultatami zabiegowymi.”*

● Weronika Daniel







## HIFU POLDERMA 3D



Bezpłatna  
dostawa



Bezpłatne  
szkolenie

**PRO**

Urządzenia  
profesjonalne



Urządzenia  
na twarz



Urządzenia  
na ciało

### Kalkulacja zwrotu INWESTYCJI

średnia cena zabiegu	Ilość zabiegów/dzień	Ilość dni pracujących	Przychód dzienny	koszt eksploatacji	Dochód dzienny	Dochód tygodniowy	Dochód miesięczny
1000 zł	1	20	1000 zł	25 zł	925 zł	4875 zł	19 500 zł
1000 zł	2	20	2000 zł	50 zł	1950 zł	9750 zł	39 000 zł
1000 zł	3	20	3000 zł	75 zł	2925 zł	14 625 zł	58 500 zł
1000 zł	4	20	4000 zł	100 zł	3900 zł	19 500 zł	78 000 zł
1000 zł	5	20	5000 zł	125 zł	4875 zł	24 375 zł	97 500 zł

### Dane techniczne

Energia:	0,2 – 2J (0,1J / stopień)
Kartridge:	1,5 mm, 3,0 mm, 4,5 mm, 6mm, 8 mm, 10mm, 13 mm, 16mm
Wydajność kartridża:	10 000 linii
Napięcie robocze:	110V-240V
Częstotliwość robocza:	4MHz
Odstęp	1,0 – 10mm (0,5mm / stopień)
Długość	5,0 – 25mm (1,0mm / kroki)
Rozmiar urządzenia	64 x 49 x 22 cm
Moc:	Max 100VA
Bezpiecznik:	6A
Waga netto:	15 kg

### Przewaga nad konkurencją:

- urządzenie wieloliniowe,
- możliwość wyboru głębokości przenikania fali (od 1,5 do 16mm),
- pełna kontrola nad obszarem zabiegowym (ustawienie szerokości pola zabiegowego, długości linii, odległości pomiędzy liniami w pionie i w poziomie).

### Zalety:

- zabieg nie wymaga znieczulenia oraz okresu rekonwalescencji,
- efekty zabiegu utrzymują się aż do 18 miesięcy,
- fale ultradźwiękowe nie uszkadzają zewnętrznych warstw skóry w momencie przenikania.

### Zestaw zawiera:

- urządzenie główne,
- głowicę zabiegową,
- skrzynię,
- kartridż zabiegowy 1,5mm,
- kartridż zabiegowy 3,0mm,
- kartridż zabiegowy 4,5mm,
- kartridż zabiegowy 8,0mm,
- kartridż zabiegowy 13,0mm,
- instrukcję obsługi,
- gwarancję,
- profesjonalne szkolenie wraz z dowozem.

## 1.2 Fala radiowa

Jednymi z najskuteczniejszych zabiegów, które stosuje się w celu poprawy gęstości, jędrności i owalu twarzy oraz ujędrnienia i wymodelowania sylwetki są zabiegi z wykorzystaniem radiofrekwencji. Zabiegi te opierają się na wywołaniu efektu termicznego, dając skórze bodziec do wzmożonej produkcji kolagenu i elastyny. Radiofrekwencja to nic innego jak promieniowanie elektromagnetyczne o częstotliwości radiowej. Głębokość wnikania promieniowania przez skórę jest tym mniejsza, im wyższa jest częstotliwość wysyłanej fali. W naszych urządzeniach wykorzystujemy częstotliwość 0,3-10MHz, co daje nam gwarancję skuteczności i efektywności wykonywanych zabiegów.

### **Rozwiązuje problemy takie jak:**

- wiotka skóra i mięśnie,
- widoczne zmarszczki,
- cellulit oraz nadmiar tkanki tłuszczowej,
- zanik owalu twarzy,
- cienie i opuchlizny pod oczami,
- niejednolita struktura skóry.



## FALA RADIOWA ITALBEAUTY



Bezpłatna  
dostawa



Bezpłatne  
szkolenie

**PRO**

Urządzenia  
profesjonalne



Urządzenia  
na twarz



Urządzenia  
na ciało

### Kalkulacja zwrotu INWESTYCJI

średnia cena zabiegu	Ilość zabiegów/dzień	Ilość dni pracujących	Przychód dzienny	koszt eksploatacji	Dochód dzienny	Dochód tygodniowy	Dochód miesięczny
300 zł	1	20	300 zł	20 zł	280 zł	1400 zł	5600 zł
300 zł	2	20	600 zł	40 zł	560 zł	3800 zł	11 200 zł
300 zł	3	20	900 zł	60 zł	840 zł	4200 zł	16 800 zł
300 zł	4	20	1200 zł	80 zł	1120 zł	5600 zł	22 400 zł
300 zł	5	20	1500 zł	100 zł	1400 zł	7000 zł	28 000 zł

### Dane techniczne

Moc wyjściowa:	0 - 150W
Częstotliwość pracy:	500Khz / 1Mhz
Napięcie:	220 - 230V
Tryby:	pojemnościowy i rezystancyjny
Częstotliwość:	50 - 60Hz
Pobór mocy:	300W

### Przewaga nad konkurencją:

- urządzenie od podstaw zaprojektowane i wyprodukowane we włoszech,
- doskonałe efekty zabiegowe potwierdzone badaniami klinicznymi,
- wysokie parametry techniczne,
- tryb pojemnościowy do drenażu i usuwania skurozu z większym efektem cieplnym,
- tryb rezystancyjny do stymulacji biologicznej z minimalnym efektem termicznym.

### Zalety:

- szerokie zastosowanie w kosmetologii i fizjoterapii,
- tryb pojemnościowy do drenażu i usuwania skurczu z większym efektem cieplnym,
- tryb rezystancyjny do stymulacji biologicznej z minimalnym efektem termicznym,
- doskonałe efekty zabiegowe już po pierwszym zabiegu,
- możliwość łączenia z innymi zabiegami liftingującymi lub modelującymi sylwetkę.

### Zestaw zawiera:

- urządzenie główne,
- głowicę zabiegową,
- końcówki zabiegowe 3szt.,
- kabel zasilający,
- instrukcję obsługi,
- gwarancję,
- profesjonalne szkolenie wraz z dowozem.



## TERMOSALUD SYMMED



Bezpłatna  
dostawa



Bezpłatne  
szkolenie

**PRO**

Urządzenia  
profesjonalne



Urządzenia  
na twarz



Urządzenia  
na ciało

### Kalkulacja zwrotu INWESTYCJI

średnia cena zabiegu	Ilość zabiegów/dzień	Ilość dni pracujących	Przychód dzienny	koszt eksploatacji	Dochód dzienny	Dochód tygodniowy	Dochód miesięczny
300 zł	1	20	300 zł	20 zł	280 zł	1400 zł	5600 zł
300 zł	2	20	600 zł	40 zł	560 zł	2800 zł	11 200 zł
300 zł	3	20	900 zł	60 zł	840 zł	4200 zł	16 800 zł
300 zł	4	20	1200 zł	80 zł	1120 zł	5600 zł	22 400 zł
300 zł	5	20	1500 zł	100 zł	1400 zł	7000 zł	28 000 zł

### Dane techniczne

Napięcie:	220 230V (50 - 60Hz)
Pobór:	250VA
Wyświetlacz:	10,2" LED
Wymiar elektrod pojemnościowych	80 / 50 / 30mm
wymiar elektrod indukcyjnych:	85 / 55 / 30mm
Sposób przeniesienia energii:	indukcyjny i pojemnościowy
Częstotliwość wyjściowa:	0,5Mhz
Wymiary:	124 x 68 x 59cm

#### RF pojemnościowy

Częstotliwość wyjściowa:	0,5Mhz
Maksymalne napięcie:	900Vrms
Maksymalna moc:	550VA

#### RF indukcyjny

Częstotliwość wyjściowa:	0,5Mhz
Maksymalne napięcie:	210Vrms
Maksymalna moc:	200W

### Przewaga nad konkurencją:

Innowacyjne urządzenie stworzone przez hiszpańską firmę TERMOSALUD, które łączy ze sobą dwie najbardziej skuteczne technologie kosmetyczne (falę radiową pojemnościową i indukcyjną oraz mezoterapię bezinwazyjną HPC). Zabieg z wykorzystaniem tego urządzenia jest bezinwazyjny, nie narusza ciągłości naskórka. Stosowany jest zarówno na twarz jak i ciało. Najlepsze efekty można osiągnąć w połączeniu zabiegu z odpowiednimi preparatami kosmetycznymi. Diatermia wywołana prądem o częstotliwości radiowej – powoduje wzrost temperatury w tkankach wewnętrznych poprzez przechodzenie oscylującej fali radiowej, która generuje ciepło. Za pomocą odpowiednich elektrod aktywuje metabolizm w tkankach skóry i stymuluje przepływ krwi i krążenie limfy na wybranych obszarach ciała. HPC wirtualna mezoterapia – służy do zwiększania ilości i głębokości wnikania substancji aktywnych w głąb skóry.

#### Zalety:

- efekty widoczne są od razu po zabiegu,
- bezbolesny i nieinwazyjny zabieg,
- generuje nieszkodliwą energię radiową.

#### Zestaw zawiera:

- głowicę do ciała i twarzy,
- 3 preparaty przeznaczone do zabiegu,
- urządzenie główne,
- elektrody pojemnościowe, rezystancyjne, uziemiające,
- kabel zasilający,
- instrukcję obsługi,
- gwarancję,
- profesjonalne szkolenie wraz z dowozem.

# SYMMED

- oferuj efekty, nie obietnice

**Wiotka skóra, cellulit czy nadmiar tkanki tłuszczowej spędza sen z powiek niejednej kobiecie. Dlatego Symmed wychodzi naprzeciw potrzebom Twoich klientek. To całkowicie skuteczna i bezinwazyjna technologia oferująca zabiegi modelowania sylwetki i liftingu skóry twarzy.**

Zabieg z wykorzystaniem urządzenia SYMMED opiera się na technologii CET (emisji fal radiowych z technologią RET – Capacitive-Resistive Electric Transfer). Podczas zabiegu wykorzystywana jest różnica oporności tkanek oraz warstw skóry, co przyczynia się do głębszej penetracji wiązki. Urządzenie wykorzystuje diatermię, która powoduje wzrost temperatury tkanek wewnętrznych. Zastosowany zakres częstotliwości fali radiowej (500kHz) pozwala na efektywne działanie m.in. w zabiegach modelowania sylwetki, redukcji cellulitu i tkanki tłuszczowej oraz liftingu skóry twarzy. Energia do tkanek dostarczana jest na trzech poziomach odpowiadających określonemu działaniu.

#### POZIOM I

Tkanka zostaje wprowadzona w atermię. W wyniku impulsowej emisji energii dochodzi do zwiększenia wytwarzania energii ATP, zmniejszenia oporu komórkowego, poprawy metabolizmu oraz odżywienia komórek.

#### POZIOM II

Tkanka zostaje wprowadzona w termię. Efekt termiczny zachodzi w tkankach o średnim nasileniu. Dochodzi do przyspieszenia metabolizmu, poprawy mikrocyrkulacji, rozszerzenia naczyń krwionośnych oraz zwiększenia natlenienia tkanek.

#### POZIOM III

Tkanka zostaje wprowadzona w hipertermię, podczas której wytwarzane zostaje intensywne ciepło. W efekcie dochodzi do maksymalnego przyspieszenia metabolizmu, przebudowy białek oraz zwłóknienia.

#### Elektrody pojemnościowe a rezystywne

Urządzenie wyposażone jest w dwa rodzaje elektrod, które warunkują odpowiedni sposób koncentrowania się energii w tkankach. Elektrody pojemnościowe pokryte są materiałem izolacyjnym. Energia skoncentrowana jest na tkankach miękkich położonych powierzchniowo, o wysokiej zawartości wody, głównie na mięśniach, naczyniach krwionośnych i limfatycznych. Elektrody rezystywne nie są izolowane, dlatego wiązka fali przenoszona jest głębiej, jednocześnie zapobiegając rozpraszaniu ciepła. Energia skoncentrowana jest na tkankach twardych o większej gęstości i małej zawartości wody, głównie tkance tłuszczowej i włóknistej. Zabieg łączony jest z dedykowanymi produktami kosmetycznymi, które wprowadzane są za pomocą mezoterapii HPC. Wyróżniamy trzy rodzaje kosmetyków zwiększających przepuszczalność międzykomórkową i wewnątrzkomórkową:

- krem lipolityczny/antycellulitowy, który wspomaga rozkład tłuszczu dzięki działaniu enzymów lipolitycznych przyczyniających się do zmniejszenia adipocytów i zwiększenia metabolizmu tłuszczów,
- krem ujędrniający stymulujący odbudowę włókien kolagenowych,
- krem przeciwstarzeniowy/tonizujący, który stymuluje enzymy przeciwutleniające, zwiększa układ proteosomowy, zwiększa odporność komórek na czynniki odpowiedzialne za starzenie się skóry, przyczynia się do restrukturyzacji kolagenu i do neokolagenezy, działa kojąco na włókna nerwowe, zmniejszając napięcie.

*Magdalena Gawlak*  
fizjoterapeutka,  
szkoleniowiec  
w firmie  
Venus-Beauty.pl



# TERMOSALUD SYMMED

*„Zakupiliśmy Termosalud Symmed do salonu jakiś czas temu i klientki bardzo chętnie korzystają z zabiegów, kosmetyki dedykowane naprawdę rewelacyjnie się sprawdzają.”*

 Kaja Mińska



## **2. Oczyszczanie**

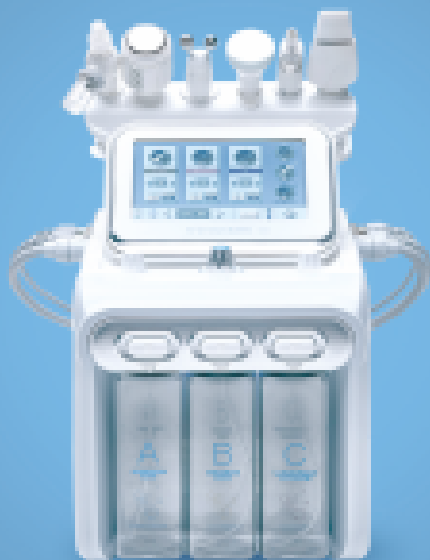
## 2.1 OCZYSZCZANIE WODOROWE

Oczyszczanie wodorowe to innowacyjny zabieg, polegający na wprowadzeniu za pomocą strugi wody, mikroskopijnych cząsteczek wodoru. Wodór jako najmniejszy i najlżejszy pierwiastek znakomicie oczyszcza skórę na poziomie komórkowym i neutralizuje z jej powierzchni wolne rodniki. Zabieg jest wyjątkowo skuteczny, nieinwazyjny i bezbolesny. Dodatkowo zastosowanie dedykowanych do danego typu skóry profesjonalnych produktów kosmetycznych, pozwala na zaspokojenie indywidualnych potrzeb skóry i zwiększenie skuteczności zabiegu. Rewelacyjne efekty widoczne są już po pierwszym zabiegu.

### **Rozwiązuje problemy takie jak:**

- szara i zmęczona cera,
- skóra zanieczyszczona,
- nierównomierny koloryt skóry,
- nadmierne wydzielanie sebum,
- utrata elastyczności skóry.





**Oczyszczanie**  
Oczyszczanie wodorowe

## OCZYSZCZANIE WODOROWE POLDERMA HYDROGEN



Bezpłatna  
dostawa



Bezpłatne  
szkolenie

**PRO**

Urządzenia  
profesjonalne



Urządzenia  
na twarz



Urządzenia  
na ciało

### Kalkulacja zwrotu INWESTYCJI

średnia cena zabiegu	Ilość zabiegów/dzień	Ilość dni pracujących	Przychód dzienny	koszt eksploatacji	Dochód dzienny	Dochód tygodniowy	Dochód miesięczny
250 zł	1	20	250 zł	20 zł	230 zł	1150 zł	4600 zł
250 zł	2	20	500 zł	40 zł	460 zł	2300 zł	9200 zł
250 zł	3	20	750 zł	60 zł	690 zł	3450 zł	13 800 zł
250 zł	4	20	1000 zł	80 zł	920 zł	4600 zł	18 400 zł
250 zł	5	20	1250 zł	100 zł	1150 zł	5750 zł	23 000 zł

### Dane techniczne

Podciśnienie oczyszczania wodorowego:	80cmHg
Podciśnienie hydrabrazji:	80cmHg
Ciśnienie infuzji tlenowej:	1Bar
Częstotliwość fali radiowej:	1Mhz
Moc fali radiowej:	1W / cm <sup>2</sup>
Częstotliwość ultradźwięków:	1Mhz
Moc ultradźwięków:	1Wcm <sup>2</sup>
Poziom hałasu podczas pracy:	45dB
Napięcie:	220 - 230V
Wyświetlacz:	LCD, dotykowy, 8 cali

### Przewaga nad konkurencją:

- czytelny interfejs,
- 6 funkcji,
- niezuzývająca się elektroda,
- możliwość wykonywania hydrabrazji.

### Zalety:

- zabieg catoroczny,
- brak okresu rekonwalescencji,
- możliwość łączenia zabiegu z kosmetykami,
- niskie koszty zabiegowe,
- zabieg nieinwazyjny i bezbolesny,
- wysoka rentowność.

### Zestaw zawiera:

- urządzenie główne,
- głowicę infuzji tlenowej,
- zimny młotek,
- głowicę RF,
- głowicę ultradźwięków,
- głowicę oczyszczania wodorowego i hydrabrazji,
- szpatułę peelingu kawitacyjnego,
- końcówki oczyszczania wodorowego 9szt,
- plakat,
- zestaw ulotek dla klientów.
- kabel zasilający,
- instrukcję obsługi,
- gwarancję,
- profesjonalne szkolenie online.



## OCZYSZCZANIE WODOROWE HYDROTEC POLSKA



Bezpłatna  
dostawa



Bezpłatne  
szkolenie

**PRO**

Urządzenia  
profesjonalne



Urządzenia  
na twarz



Urządzenia  
na ciało

**PL**

Polska  
produkcja

### Kalkulacja zwrotu INWESTYCJI

średnia cena zabiegu	Ilość zabiegów/dzień	Ilość dni pracujących	Przychód dzienny	koszt eksploatacji	Dochód dzienny	Dochód tygodniowy	Dochód miesięczny
250 zł	1	20	250 zł	20 zł	230 zł	1150 zł	4600 zł
250 zł	2	20	500 zł	40 zł	460 zł	2300 zł	9200 zł
250 zł	3	20	750 zł	60 zł	690 zł	3450 zł	13 800 zł
250 zł	4	20	1000 zł	80 zł	920 zł	4600 zł	18 400 zł
250 zł	5	20	1250 zł	100 zł	1150 zł	5750 zł	23 000 zł

### Dane techniczne

Pojemność zasobnika:	1L
Zasilanie:	230V, 50Hz
Bezpiecznik:	3,15A
Jonizacja wody:	150W
Głowica H2 peel:	150W
Ekran, sterowanie i luminacja:	20W
Wilgotność względna powietrza:	max 80% przy 25stC
Przewodność właściwa używanej wody:	350 - 900 uS / cm
Temperatura początkowa wody:	max 25 stC

### Przewaga nad konkurencją:

- wytwarzanie wodoru potwierdzone przez Instytut Biotechnologii w Łodzi,
- urządzenie Polskiej produkcji,
- najwyższy potencjał oksydacyjno-redukcyjny do -1200mV,
- moc generatora wodoru 150W,
- niezużywające się elektrody,
- funkcja aplikacji substancji aktywnych na skórę,
- możliwość wykonywania hydrabrazji.

### Zalety:

- zabieg jest bezbolesny i nieinwazyjny,
- efekty widoczne są odraz po zabiegu,
- brak okresu rekonwalescencji,
- dla każdego typu cery,
- wysoka rentowność.


### Zestaw zawiera:

- urządzenie główne,
- głowicę do oczyszczania wodorowego,
- dwa plastikowe pojemniki,
- dwa stojaki na głowicę i pojemniki,
- zestaw końcówek do oczyszczania wodorowego,
- plakat,
- zestaw ulotek dla klientów,
- instrukcję obsługi,
- gwarancję,
- profesjonalne szkolenie wraz z dowozem.

# HYDROTEC+

*„Nazywam się Anna Ławniczak. Jestem właścicielką Salonu urody MODERN w Odolanowie. W tym roku zdecydowałam się na zakup dwóch urządzeń, jednym z nich jest Hydrotec+ od firmy Venus-Beauty.*

*Urządzenie jest bardzo proste w obsłudze a wykonane nim zabiegi przynoszą oczekiwane efekty. Klientki chętnie wybierają i wracają na zabiegi wykonane właśnie tym urządzeniem. Mogę śmiało powiedzieć, że dokonałam dobrego wyboru decydując się na to urządzenie.”*

 Anna Ławniczak,  
właścicielka salonu urody MODERN.



# 3. Odżywianie

## 3.1 INFUZJA TLENOWA

Zabieg infuzji tlenowej polega na wtłaczaniu w skórę hiperbarycznego tlenu, za pomocą którego wprowadzane są skoncentrowane składniki aktywne. Składniki serum stosowane podczas zabiegu tlenowego, dobierane są do indywidualnych potrzeb skóry pacjenta. Zabieg infuzji tlenowej jest całkowicie nieinwazyjny, nie naruszający ciągłości naskórka, dający skuteczne efekty. Cała procedura jest zupełnie bezbolesna, a sprężony tlen działa na skórę niczym delikatny i relaksujący masaż.

### **Rozwiązuje problemy takie jak:**

- zmarszczki,
- blizny i przebarwienia,
- utrata kolorytu i jędrności skóry,
- spowolniony metabolizm komórkowy,
- niedotlenienie głębszych warstw skóry,
- stany zapalne skóry.



## INFUZJA TLENOWA **POLDERMA II**



Bezpłatna  
dostawa



Bezpłatne  
szkolenie

**PRO**

Urządzenia  
profesjonalne



Urządzenia  
na twarz



Urządzenia  
na ciało

**PL**

Polska  
produkcja

### Kalkulacja zwrotu **INWESTYCJI**

średnia cena zabiegu	Ilość zabiegów/dzień	Ilość dni pracujących	Przychód dzienny	koszt eksploatacji	Dochód dzienny	Dochód tygodniowy	Dochód miesięczny
200 zł	1	20	200 zł	40 zł	160 zł	800 zł	3200 zł
200 zł	2	20	400 zł	80 zł	320 zł	1600 zł	6400 zł
200 zł	3	20	600 zł	120 zł	480 zł	2400 zł	9600 zł
200 zł	4	20	800 zł	160 zł	640 zł	3200 zł	12 800 zł
200 zł	5	20	1000 zł	200 zł	800 zł	4000 zł	16 000 zł

### Dane techniczne

Maksymalna koncentracja tlenu:	96%
Maksymalne ciśnienie:	106Kpa
Przepływ:	5LPM
Zasilanie:	220 – 230V
Częstotliwość pracy:	50 – 60Hz
Pobór:	480W
Wymiar:	390 x 310 x 640
Waga:	25Kg

### Przewaga nad konkurencją:

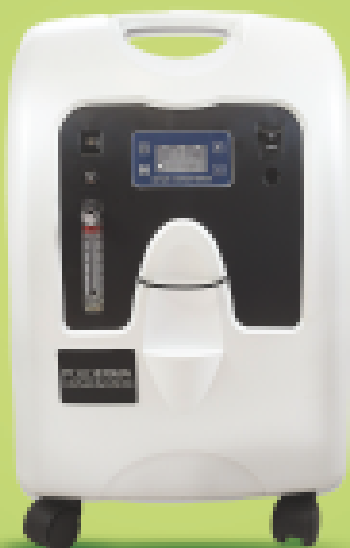
- maksymalna koncentracja tlenu: 96%,
- obudowa wykonana z tworzyw odpornych na ogień,
- jedno z najbardziej znanych modeli urządzeń do infuzji tlenowej w Polsce,
- aparat szeroko opisywany w prasie branżowej,
- nie wymaga butli z tlenem.

### Zalety:

- zabieg catoroczny,
- szerokie zastosowanie w kosmetologii i trychologii,
- możliwość łączenia z innymi zabiegami,
- efekt widoczny po zabiegu.

### Zestaw zawiera:

- urządzenie główne,
- aplikator tlenu 1szt,
- aplikator tlenu i serum 1szt,
- maska do tlenoterapii twarzy 1szt,
- komplet węży,
- zestaw 30 ampułek,
- ulotki 300szt,
- plakaty 2szt,
- instrukcję obsługi,
- gwarancję,
- profesjonalne szkolenie wraz z dowozem.



## INFUZJA TLENOWA POLDERMA HURACAN



Bezpłatna  
dostawa



Bezpłatne  
szkolenie

**PRO**

Urządzenia  
profesjonalne



Urządzenia  
na twarz



Urządzenia  
na ciało

### Kalkulacja zwrotu INWESTYCJI

średnia cena zabiegu	Ilość zabiegów/dzień	Ilość dni pracujących	Przychód dzienny	koszt eksploatacji	Dochód dzienny	Dochód tygodniowy	Dochód miesięczny
200 zł	1	20	200 zł	40 zł	160 zł	800 zł	3200 zł
200 zł	2	20	400 zł	80 zł	320 zł	1600 zł	6400 zł
200 zł	3	20	600 zł	120 zł	480 zł	2400 zł	9600 zł
200 zł	4	20	800 zł	160 zł	640 zł	3200 zł	12 800 zł
200 zł	5	20	1000 zł	200 zł	800 zł	4000 zł	16 000 zł

### Dane techniczne

Maksymalna koncentracja tlenu:	98%
Maksymalne ciśnienie:	300Kpa
Przepływ:	10LPM
Zasilanie:	220 - 230V
Częstotliwość pracy:	50 - 60Hz
Pobór:	480W
Wymiar:	390 x 310 x 640
Waga:	25Kg

### Przewaga nad konkurencją:

- ciśnienie wyjściowe: 306Kpa,
- maksymalna koncentracja tlenu: 98%,
- aparat nie wymaga butli z tleniem.

### Zalety:

- zabieg catoroczny,
- szerokie zastosowanie w kosmetologii i trychologii,
- możliwość łączenia z innymi zabiegami,
- efekt widoczny po zabiegu.

### Zestaw zawiera:

- urządzenie główne,
- aplikator tlenu 1szt,
- aplikator tlenu i serum 1szt,
- maska do tlenoterapii twarzy 1szt,
- komplet węży,
- zestaw 30 ampułek,
- ulotki 300szt,
- plakaty 2szt,
- instrukcję obsługi,
- gwarancję,
- profesjonalne szkolenie wraz z dowozem.

## 3.2 KARBOKSYTERAPIA

Bezpieczna terapia wykorzystująca dwutlenek węgla – podawany podskórnym lub śródskórnym. Dwutlenek węgla przenika do tkanek, dzięki czemu następuje rozszerzenie naczyń krwionośnych, zwiększa się przepływ krwi, a w wyniku tego odżywienie tkanek w składniki odżywcze i dotlenienie. Dodatkowe efekty karboksyterapii to rozbitcie tkanek tłuszczowych, nasilona produkcja kolagenu, poprawa mikrokrążenia. Metoda wykorzystywana jako pozbawiona efektów ubocznych alternatywa dla zabiegów wykonywanych operacyjnie. Czas rekonwalescencji jest wyjątkowo krótki, a widoczne „gołym okiem” efekty zabiegów to zrewitalizowana skóra, sprężysta i jędrna.

### Rozwiązuje problemy takie jak:

- rozstępy,
- cienie pod oczami,
- cellulit (stadia I-IV),
- proces wypadania włosów,
- zlokalizowana tkanka tłuszczowa,
- zmarszczki,
- tłuszczycyca,
- zwiotczenie skóry i tkanki podskórnej po porodzie,
- blizny,
- opuchlizna wokół oczu,
- blizny potrądzikowe,
- fałdy nosowo-wargowe.





## KARBOKSYTERAPIA **POLDERMA EDGE**



Bezpłatna dostawa



Bezpłatne szkolenie

**PRO**

Urządzenia profesjonalne



Urządzenia na twarz



Urządzenia na ciało

**PL**

Polska produkcja

### Kalkulacja zwrotu **INWESTYCJI**

średnia cena zabiegu	Ilość zabiegów/dzień	Ilość dni pracujących	Przychód dzienny	koszt eksploatacji	Dochód dzienny	Dochód tygodniowy	Dochód miesięczny
200 zł	1	20	200 zł	20 zł	180 zł	900 zł	3600 zł
200 zł	2	20	400 zł	40 zł	360 zł	1800 zł	7200 zł
200 zł	3	20	600 zł	60 zł	540 zł	2700 zł	10 800 zł
200 zł	4	20	800 zł	80 zł	720 zł	3600 zł	14 400 zł
200 zł	5	20	1000 zł	100 zł	900 zł	4500 zł	18 000 zł

### Dane techniczne

Dawkowanie gazu:	od 0 - 150 cc / ,om
Filtracja:	filtry antybakteryjne oraz hydrofobowe
Odpowietrzenie:	tak
Elektroniczna weryfikacja ciśnienia CO2:	tak
Programy automatyczne:	twarz, ciało, skóra głowy
Funkcje podgrzewania gazu:	tak
Wyświetlacz:	LCD
Waga	20kg
Pobór mocy:	100W
Napięcie:	220 - 230V

### Przewaga nad konkurencją:

- Polski produkt.  
Urządzenie zostało zaprojektowane i wyprodukowane w Polsce, przez inżynierów z wieloletnim stażem w branży kosmetycznej i medycznej.
- Certyfikowane materiały.  
Urządzenie pracuje na gazie medycznym, który jest wyjątkowo sterylny (czystość na poziomie 99,5%).
- Gotowe programy zabiegowe.  
Wybieraj spośród zdefiniowanych programów zabiegowych – pracuj wygodniej i skuteczniej!
- Regulacja dawki i przepływu.  
Reguluj dawkę i przepływ, aby wykonywane zabiegi były jeszcze bardziej precyzyjne, a przez to bezpieczniejsze dla pacjenta.

### Zestaw zawiera:

- urządzenie główne,
- butla co2 laparos 3kg,
- filtry 3szt,
- wężyki 5szt.,
- igły 10szt.,
- kabel zasilający 1szt.,
- instrukcję obsługi,
- gwarancję,
- profesjonalne szkolenie wraz z dowozem.

# POLDERMA EDGE

*„Bardzo dobrze wykonane urządzenie  
- super prezentuje się w salonie.  
Praca z nim to czysta przyjemność i ogrom  
zadowolonych klientek.”*

 Elżbieta C.



# **4. Fotoodmładzanie**

## 4.1 E-LIGHT (IPL+RF)

Działanie IPL polega na produkcji szerokiego spektrum niespójnych fal świetlnych, które w związku z ich różną długością mogą być absorbowane przez określone chromofory zawarte w tkankach (melanina, hemoglobina). Tkanki zawierające poszczególne chromofory zostają uszkodzone, w efekcie zjawiska fototermolizy. Potrzebną do danej terapii długość fal świetlnych uzyskuje się poprzez zastosowanie specjalnych, wymiennych filtrów.

RF Bipolarny (Fale Radiowe Bipolarne) jest to fala elektromagnetyczna o częstotliwości radiowej, której działaniem biologicznym jest wytworzenie diatermii w obrębie skóry właściwej. W wyniku działania ciepła fibroblasty zostają pobudzone do produkcji kolagenu, a obecne włókna kolagenowe ulegają regeneracji, dając efekt liftingu skóry.

### **Rozwiązuje problemy takie jak:**

- rozszerzone naczynia krwionośne,
- rozstępy,
- blizny potrądzikowe,
- przebarwienia,
- nadmierne owłosienie,
- zmiany barwnikowe.



IPL + SHR

## TORRE DI BELLEZA



Bezpłatna dostawa



Bezpłatne szkolenie

**PRO**

Urządzenia profesjonalne



Urządzenia na twarz



Urządzenia na ciało

### Kalkulacja zwrotu

#### INWESTYCJI

średnia cena zabiegu	Ilość zabiegów/dzień	Ilość dni pracujących	Przychód dzienny	koszt eksploatacji	Dochód dzienny	Dochód tygodniowy	Dochód miesięczny
300 zł	1	20	300 zł	20 zł	280 zł	1400 zł	5600 zł
300 zł	2	20	600 zł	40 zł	560 zł	2800 zł	11 200 zł
300 zł	3	20	900 zł	60 zł	840 zł	4200 zł	16 800 zł
300 zł	4	20	1200 zł	80 zł	1120 zł	5600 zł	22 400 zł
300 zł	5	20	1500 zł	100 zł	1400 zł	7000 zł	28 000 zł

### Dane techniczne

Rozmiar urządzenia:	54 x 53 x 44 cm
Waga netto urządzenia:	49kg
Napięcie:	220 / 100V
Częstotliwość:	50 - 60Hz
Gęstość energii SHR:	1 - 39J
Poziom częstotliwości:	1 - 5
Ciągły czas pracy:	1 - 250s.
IPL + E-light:	ON / OFF
Gęstość energii IPL:	1 - 50J
Czas trwania impulsu:	1 - 20ms.
Opóźnienie impulsu:	1 - 50ms.
Poziom częstotliwości:	1 - 5
Energia RF:	1 - 100J
Poziom RF:	1 - 8
Rozmiar płamki:	12 x 40mm
Moc:	200W

### Przewaga nad konkurencją:

Torre Di Belleza to urządzenie wykorzystujące zaawansowaną technologię, która łączy zalety intensywnego światła pulsacyjnego (IPL), prądu o częstotliwości radiowej (RF) w technologii E-light, oraz trybu SHR, zwiększając efektywność i bezpieczeństwo zabiegu.

### Zestaw zawiera:

- urządzenie główne,
- głowicę,
- końcówki lasera,
- okulary ochronne,
- okulary ochronne dla pacjenta,
- pedał nożny,
- lejek,
- rurka odprowadzająca wodę,
- zawór powietrza,
- złącze blokady wejścia,
- bezpieczniki,
- kabel zasilający,
- śrubokręt,
- filtry (5 sztuk),
- instrukcję obsługi,
- gwarancję,
- profesjonalne szkolenie wraz z dowozem.

## Fotoodmładzanie

E-light (IPL + RF)

REWOLUCYJNY OPT

## POLDERMA ORPHEUS



Bezpłatna dostawa



Bezpłatne szkolenie

**PRO**

Urządzenia profesjonalne



Urządzenia na twarz



Urządzenia na ciało



### Kalkulacja zwrotu

#### INWESTYCJI

średnia cena zabiegu	Ilość zabiegów/dzień	Ilość dni pracujących	Przychód dzienny	koszt eksploatacji	Dochód dzienny	Dochód tygodniowy	Dochód miesięczny
300 zł	1	20	300 zł	20 zł	280 zł	1400 zł	5600 zł
300 zł	2	20	600 zł	40 zł	560 zł	2800 zł	11 200 zł
300 zł	3	20	900 zł	60 zł	840 zł	4200 zł	16 800 zł
300 zł	4	20	1200 zł	80 zł	1120 zł	5600 zł	22 400 zł
300 zł	5	20	1500 zł	100 zł	1400 zł	7000 zł	28 000 zł

### Dane techniczne

#### Laser Q-switched Nd-yag

Żywotność:	1 MLN impulsów
Spektrum:	1064 um / 532 um
Maks energia:	1500mj
Czas impulsu:	<10ns
Częstotliwość powtarzania:	1-6Hz
Rozmiar plamki:	3mm

#### E-Light

Żywotność:	do 200tys impulsów
Gęstość energii IPL:	1-50J / cm2
Gęstość energii RF:	1- 50J / cm2
Filtry:	420 / 510 / 560 / 540 / 690 / 755 / 1200nm
Wielkość plamki dużej:	15 x 50mm

#### SHR

Żywotność lampy:	do 500tys impulsów
Gęstość energii SHR:	1-50J / cm2
Filtry:	420 / 510 / 560 / 540 / 690 / 755 / 1200nm
Długość impulsu:	1- 5ms
Częstotliwość:	1-10Hz
Długość impulsu:	2- 15ms,
Wielkość plamki dużej:	15 x 50mm

#### RF

Energia:	0 - 100J / cm2
Częstotliwość:	1Mhz

### Przewaga nad konkurencją:

#### • Ciszej!

Dzięki zastosowaniu nowoczesnych pomp oraz masywnej obudowie ABS, urządzenie pracuje znacznie ciszej niż pierwsze urządzenia OPT, które pojawiły się na rynku. Jest to wyjątkowo ważne ponieważ klienci przebywają najczęściej w odległości 1-1,5m od urządzenia. Jeśli chcesz zapewnić komfort i relaks dla swoich klientów - zdecydowanie wybierz POLDERMA ORPHEUS.

#### • Dłużej!

Jednym z ważniejszych aspektów wprowadzania nowej usługi do portfolio zabiegowego jest rentowność urządzenia oraz stałe koszty które generuje. Orpheus charakteryzuje się wyjątkowo długim czasem eksploatacyjnym głowic - Nd yag: 1MLN impulsów, SHR: 500tys. impulsów, E-light: 200tys. impulsów.

#### • Efektywniej!

Sprawdzone parametry wyjściowe urządzenia zapewniające skuteczność i efekty zadowalające twoich klientów.

### Zestaw zawiera:

- urządzenie główne,
- trzy głowice zabiegowe,
- pedał nożny,
- gogle ochronne dla operatora,
- gogle ochronne dla pacjenta,
- kabel zasilający,
- instrukcję obsługi,
- gwarancję,
- profesjonalne szkolenie wraz z dowozem.

# POLDERMA ORPHEUS

*„Serdecznie polecam sprzęt firmy Venus-Beauty. Współpraca z Panem Marcelem Pękacz zaowocowała zakupem Polderma Orpheus (...)  
Z perspektywy nabywcy ważną zaletą firmy jest dostępność i jakość produktów (...)”*

 *Gabinet Kosmetyczny Anna Broda*





## Fotoodmładzanie

E-light (IPL + RF)

### URZĄDZENIE SHR + E-LIGHT EXEO



Bezpłatna dostawa



Bezpłatne szkolenie

**PRO**

Urządzenia profesjonalne



Urządzenia na twarz



Urządzenia na ciało

#### Kalkulacja zwrotu INWESTYCJI

średnia cena zabiegu	Ilość zabiegów/dzień	Ilość dni pracujących	Przychód dzienny	koszt eksploatacji	Dochód dzienny	Dochód tygodniowy	Dochód miesięczny
200 zł	1	20	200 zł	20 zł	160 zł	900 zł	3600 zł
200 zł	2	20	400 zł	40 zł	360 zł	1800 zł	7200 zł
200 zł	3	20	600 zł	60 zł	540 zł	2700 zł	10 800 zł
200 zł	4	20	800 zł	80 zł	720 zł	3600 zł	14 400 zł
200 zł	5	20	1000 zł	100 zł	900 zł	4500 zł	18 000 zł

#### Dane techniczne

Długość fali E-light:	420 / 510 / 560 / 585 / 640 / 690 / 755 / 1200nm
Długość fali SHR:	640nm / 950nm
Ilość głowic:	2
Wielkość plamki:	15 x 50 (możliwość doboru rozmiaru wg własnej specyfikacji)
Energia:	1 – 50J / cm <sup>2</sup>
Czas trwania impulsu E-light:	1 – 10ms
Czas trwania impulsu SHR:	1 – 7ms
Częstotliwość SHR:	1 – 10Hz
Wymogi bezpiecznika w budynku:	C25A
Wyświetlacz:	8,4", dotykowy,
Pobór mocy:	3000W
System chłodzenia:	chłodzenie cieczą oraz powietrzem
Napięcie:	220 / 230V, częstotliwość 50 – 60Hz
Waga:	55kg

#### Przewaga nad konkurencją:

Urządzenie posiada dwie głowice zabiegowe. Dzięki głowicy E-light możemy wykonać zabiegi takie jak: foto-odmładzanie, lifting zamykanie naczynek, usuwanie rumienia, usuwanie przebarwień, leczenie trądziku. Nowoczesna głowica SHR gwarantuje szybkie i skuteczne zabiegi epilacji, nawet w okresie letnim. Głowica E-light pozwala na wykonanie 100 tysięcy strzałów, natomiast głowica SHR – 500 tysięcy, co przekłada się na niższe koszty eksploatacyjne w porównaniu do tradycyjnej technologii IPL.

#### Zalety:

SHR jest innowacyjnym urządzeniem, które umożliwia bezpieczną, trwałą epilację nawet dla osób o ciemnej karnacji oraz posiadających włosy cienkie i jasne. Dzięki innowacyjnemu systemowi chłodzenia oraz technologii In Motion, która polega na stałym i wielokrotnym przesuwaniu głowicy urządzenia po skórze, zabiegi są praktycznie bezbolesne.

#### Zestaw zawiera:

- urządzenie główne,
- głowica E-LIGHT (IPL+RF)100tys. impulsów,
- głowica SHR 500tys. impulsów,
- gogle ochronne dla wykonującego,
- gogle ochronne dla pacjenta,
- zestaw 4 filtrów,
- pedał nożny,
- metalowy kufer,
- instrukcję,
- gwarancję,
- profesjonalne szkolenie wraz z dowozem.



# **5. Modelowanie sylwetki**

## 5.1 KRIOLIPOLIZA

Zadaniem kriolipolizy jest niszczenie komórek tłuszczowych, bez uszkodzenia sąsiednich tkanek. Cel zabiegu to przede wszystkim przemrożenie komórek tłuszczowych, aby spowodować ich obumarcie. Do obszaru zabiegowego zostaje przyłożona specjalna głowica zasysająca tkanki. Przemrożenie komórek tłuszczowych powoduje ich rozpad, którego produktem końcowym jest glicerol. Przenika on do układu krwionośnego i zmienia się w glukozę. Następnym zjawiskiem jest krystalizacja lipidów. Zamrożone komórki są eliminowane i wydalane z organizmu, dzięki temu z tygodnia na tydzień po zabiegu grubość tkanki tłuszczowej maleje. Pierwsze rezultaty widać po 3-6 tygodniach.

### **Rozwiązuje problemy takie jak:**

- miejscowe nagromadzenie tkanki tłuszczowej.

## Modelowanie sylwetki

Kriolipoliza

### KRIOLIPOLIZA MODUŁOWA MELODY V34 KRIOTERAPIA+PODCIŚNIENIE+LED



Bezpłatna  
dostawa



Bezpłatne  
szkolenie

**PRO**

Urządzenia  
profesjonalne



Urządzenia  
na ciało

#### Kalkulacja zwrotu

#### INWESTYCJI

średnia cena zabiegu	Ilość zabiegów/dzień	Ilość dni pracujących	Przychód dzienny	koszt eksploatacji	Dochód dzienny	Dochód tygodniowy	Dochód miesięczny
300 zł	1	20	300 zł	50 zł	250 zł	1250 zł	5000 zł
300 zł	2	20	600 zł	50 zł	550 zł	2750 zł	11 000 zł
300 zł	3	20	900 zł	50 zł	850 zł	4250 zł	17 000 zł
300 zł	4	20	1200 zł	50 zł	1150 zł	5750 zł	23 000 zł
300 zł	5	20	1500 zł	50 zł	1450 zł	7250 zł	29 000 zł

#### Dane techniczne

Moc:	1000W
Wdrożone technologie:	Krioterapia+Podciśnienie+LED+Modułowość
Wydajność podciśnienia:	liniowe ciśnienie wyjściowe
Wartość podciśnienia:	60Kpa
Spektrum światła:	690nm (LED)
Temperatura chłodzenia na styku:	-10°C - 5°C
Praca:	Tryb gotowości, ciągła przez 18 godzin
Wyświetlacz:	dotykowy 10,4" True Color LCD
Wymagania elektryczne:	napięcie uniwersalne, maks. 20A, 50 / 60Hz
Masa netto:	53kg
Wymiary:	48 x 40 x 104cm

#### Przewaga nad konkurencją:

- ergonomiczny kształt głowicy zapewniający bezbolesny zabieg,
- budowa modułarna zapewniająca bezawaryjność (osobne pompy i ogniwa peltiera głowic),
- możliwość stworzenia własnego programu zabiegowego,
- wysoka jakość wykonania i bezawaryjność,
- autodiagnostyka urządzenia.

#### Zalety:

- separacja elementów elektrycznych i zawierających wodę,
- autodiagnostyka błędnego działania urządzenia,
- szeroki zakres napięcia wejściowego (100V-240V),
- specjalnie wykonana przystawka do kriolipolizy.

#### Zestaw zawiera:

- urządzenie główne,
- głowica zabiegowa 2szt.,
- uchwyty na głowice 2szt.,
- kabel zasilający,
- instrukcję obsługi,
- gwarancję,
- profesjonalne szkolenie wraz z dowozem.



## TERMOSALUD CRIOCUUM



Bezpłatna  
dostawa



Bezpłatne  
szkolenie

**PRO**

Urządzenia  
profesjonalne



Urządzenia  
na ciało

### Kalkulacja zwrotu INWESTYCJI

średnia cena zabiegu	Ilość zabiegów/dzień	Ilość dni pracujących	Przychód dzienny	koszt eksploatacji	Dochód dzienny	Dochód tygodniowy	Dochód miesięczny
300 zł	1	20	300 zł	50 zł	250 zł	1250 zł	5000 zł
300 zł	2	20	600 zł	50 zł	550 zł	2750 zł	11 000 zł
300 zł	3	20	900 zł	50 zł	850 zł	4250 zł	17 000 zł
300 zł	4	20	1200 zł	50 zł	1150 zł	5750 zł	23 000 zł
300 zł	5	20	1500 zł	50 zł	1450 zł	7250 zł	29 000 zł

### Dane techniczne

Napięcie:	220 – 230V (50 – 60Hz)
Maks konsumpcja:	920VA
Wyświetlacz:	10,2", LED, dotykowy
Minimalna temperatura:	-10°C
Maksymalne podciśnienie:	250mbar
Wymiary:	114 x 39 x 55cm
Waga:	46kg

### Przewaga nad konkurencją:

Termosalud jest uznanym Hiszpańskim producentem urządzeń medycznych i kosmetycznych z blisko 50 letnim doświadczeniem. Wszystkie produkty charakteryzuje wysoka jakość wykonania potwierdzona certyfikacją ISO, zgodność z normami europejskimi zweryfikowana przez laboratorium notyfikowane SGS (Genewa, Szwajcaria). Termosalud jako jeden z nielicznych producentów wykonuje badania kliniczne na pacjentach – potwierdzając skuteczność swoich rozwiązań. Centrum rozwojowo –produkcyjne Termosalud mieści się na terenie 5000m<sup>2</sup>. Firma szczeni się faktem wykorzystywania do produkcji maszyn wyłącznie europejskich elementów – gwarantując tym samym długowieczność swoich produktów.

### Zalety:

Komórki tłuszczowe poddane krioliporedukcji, czyli lokalnemu wychłodzeniu, ulegają apoptozie, czyli planowanej śmierci komórek. Podczas zabiegu eliminowane są nieprawidłowo funkcjonujące komórki, ale i również nadmiar poprawnie funkcjonujących. Usunięcie komórek z organizmu zachodzi w sposób naturalny w ciągu trzech miesięcy od wykonanego zabiegu, nie powodując wzrostu poziomu tłuszczu we krwi lub w wątrobie.

### Zestaw zawiera:

- urządzenie główne,
- dwie głowice zabiegowe,
- kabel zasilający,
- instrukcję obsługi,
- gwarancję,
- profesjonalne szkolenie wraz z dowozem.

# **CRIOCUUM**

## *Terapia zimnem jako element walki z nadmiarem tkanki tłuszczowej*

Zabiegi z wykorzystaniem niskiej temperatury są powszechnie znane w kosmetologii, a ich zastosowanie ma dobroczynny wpływ na redukcję tkanki tłuszczowej oraz rozkład adipocytów. Taką terapię możemy przeprowadzić za pomocą urządzenia Termosalud Criocuum.

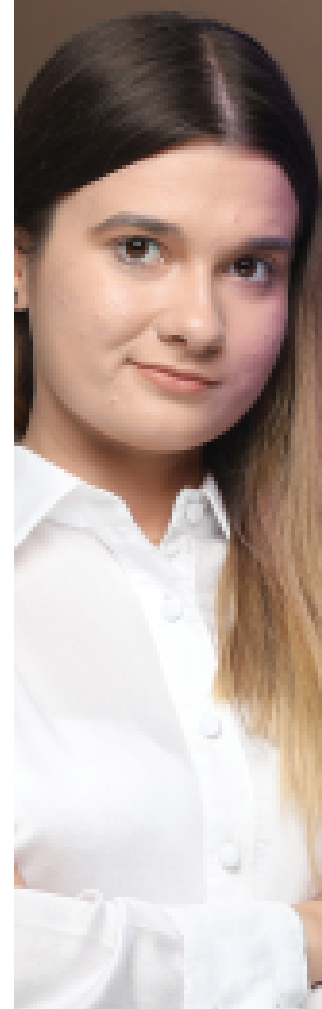
Poprzez ciągły rozwój branży beauty osoby z nadmiarem tkanki tłuszczowej mogą poddać się procedurom kosmetycznym, by w szybki sposób wysmuklić sylwetkę. Wszystko za sprawą zabiegu kriolipolizy, który polega na kontrolowanym zamrożeniu komórek tłuszczowych – adipocytów. Kriolipoliza, zwana terapią zimnem, stanowi jeden z najpopularniejszych i najskuteczniejszych sposobów walki z niechcianą tkanką podskórną. Podczas zabiegu dochodzi do planowanej apoptozy, czyli śmierci komórki, która w sposób naturalny przez układ limfatyczny zostaje usunięta, a ponadto zdrowe komórki nie zostają uszkodzone w trakcie wykonywania zabiegu. Eliminacja adipocytów z organizmu za

Zabiegi z wykorzystaniem niskiej temperatury są powszechnie znane w kosmetologii, a ich zastosowanie ma dobroczynny wpływ na redukcję tkanki tłuszczowej oraz rozkład adipocytów. Taką terapię możemy przeprowadzić za pomocą urządzenia Termosalud Criocuum, zachodzi w ciągu trzech miesięcy, przy czym nie powoduje wzrostu poziomu tłuszczu we krwi. Takie działanie możemy przeprowadzić za pomocą urządzenia Criocuum, które wykorzystuje nieinwazyjną metodę leczenia zimnem. Zabieg ten zapewnia wysoką efektywność redukcji obwodu ciała, na dodatek procedura zabiegowa podzielona jest na trzy etapy, dzięki którym pozbedziemy się niechcianych komórek tłuszczowych z organizmu.

Criocuum jako topowe urządzenie redukuje niepożądaną tkankę tłuszczową oraz ujędrnia skórę na obszarach poddanych terapii zimnem. Selektywnie izoluje oraz wychładza tkankę podskórną za pomocą kontrolowanej temperatury. Regulowany zakres w urządzeniu wykorzystywany jest w zależności od strefy zabiegowej oraz pomiarów tkanki tłuszczowej. Podczas wykonywania zabiegu mimo niskiej temperatury nie dochodzi do odmrożenia za sprawą membran, które zabezpieczają ciało klienta. Zabieg można wykonać na boczkach, pośladkach, udach oraz brzuchu. Criocuum posiada dwie głowice, które dopasowywane są indywidualnie do partii ciała oraz wielkości obszaru zabiegowego. Efekty, które możemy zaobserwować po użyciu urządzenia, to wymodelowanie sylwetki, zmniejszenie obwodu ciała oraz zniwelowanie skórki pomarańczowej. Terapie zimnem również można wykonać u osób chcących wspomóc redukcję wagi. Należy pamiętać, iż serie zabiegową, częstotliwość oraz odstępy zabiegu ustala kosmetolog, wykluczając wszystkie przeciwwskazania.

*Joanna Komorska*

magister  
kosmetologii,  
szkoleniowiec  
w firmie  
Venus-Beauty.pl





## Modelowanie sylwetki Kriolipoliza

### KRIOLIPOLIZA Z PODGRZEWANIEM WSTĘPNYM CRIOQUEEN SCADI



Bezpłatna  
dostawa



Bezpłatne  
szkolenie

**PRO**

Urządzenia  
profesjonalne



Urządzenia  
na twarz



Urządzenia  
na ciało

#### Kalkulacja zwrotu INWESTYCJI

średnia cena zabiegu	Ilość zabiegów/dzień	Ilość dni pracujących	Przychód dzienny	koszt eksploatacji	Dochód dzienny	Dochód tygodniowy	Dochód miesięczny
300 zł	1	20	300 zł	50 zł	250 zł	1250 zł	5000 zł
300 zł	2	20	600 zł	50 zł	550 zł	2750 zł	11 000 zł
300 zł	3	20	900 zł	50 zł	850 zł	4250 zł	17 000 zł
300 zł	4	20	1200 zł	50 zł	1150 zł	5750 zł	23 000 zł
300 zł	5	20	1500 zł	50 zł	1450 zł	7250 zł	29 000 zł

#### Dane techniczne

Infrared:	37 - 42°C
Kriolipoliza:	od 5 do -11°C
Podciśnienie:	10 - 80kpa
Długość światła LED:	czerwone (630nm), zielone (570nm)
Moc światła LED:	50mW x 4
Napięcie:	220 - 230V
Ilość głowic:	4
Głowica podbródkowa:	tak

#### Zestaw zawiera:

- urządzenie główne CRIOQUEEN SCADI,
- głowica na ciało 220x80mm,
- głowica na ciało 160x60mm,
- głowica na ciało 130x50mm,
- głowica na podbródek 80x40mm,
- kabel zasilający,
- membrany zabiegowe 10szt,
- bezpłatne szkolenie wraz z dowozem,
- instrukcję obsługi,
- gwarancję,
- profesjonalne szkolenie wraz z dowozem.

#### Przewaga nad konkurencją:

- system podgrzewania wstępnego IR – przyspiesza metabolizm, zastępuje masaż ręczny, zmniejsza do minimum ryzyko odmrożenia,
- cztery technologie w jednej głowicy: kriostymulacja, podciśnienie ciągłe i pulsacyjne, LED, infrared,
- wyłącznik awaryjny trzymany przez klientkę – urządzenie może być rozłączone podczas odczucia jakiegokolwiek dyskomfortu,
- podwójne ogniwo chłodzące w każdej głowicy mogące wyemitować temperaturę -20 Stopni Celsjusza. Temperatura została ograniczona elektronicznie do -11 dla bezpieczeństwa,
- budowa modułarna – dwie pompy i dwa generatory chłodzenia,
- innowacyjne filtry zabezpieczające pompę przez zabrudzeniami,
- 4 głowice zabiegowe w tym jedna podbródkowa.

#### Zalety:

- szerokie zastosowanie,
- lepsze efekty zabiegowe dzięki zastosowaniu systemu podgrzewania wstępnego,
- możliwość wykonywania zabiegu u 2 pacjentek na raz,
- atrakcyjność oferty zabiegowej dzięki innowacyjnym rozwiązaniom urządzenia.

## 5.2 ENDERMOMASAŻ

Endermomasaż jest nieinwazyjną metodą terapii próżniowej potążonej z działaniem samojezdnych rolek. Zabieg urządzeniem jest całkowicie nieinwazyjny, daje świetne efekty w walce z cellulitem, przyspiesza metabolizm, zwiększa trofikę tkanek, redukuje tkankę tłuszczową i modeluje sylwetkę. Zasysanie fałdu skórniego rozszerza naczynia krwionośne, zwiększa się metabolizm czyli również szybkość usuwania toksyn z komórek. Limfa zostaje odprowadzona poprzez ruch rolek głowicy zabiegowej. Fala radiowa bipolarna działa bezpośrednio na skórę oraz tkanki podskórne. Rozgrzewa tkanki do 60 Stopni celsjusza, obkurczając włókna kolagenowe. Skóra staje się bardziej sprężysta i zdecydowanie gęstsza.

### **Rozwiązuje problemy takie jak:**

- cellulit,
- nadmiar tkanki tłuszczowej,
- utrata jędrności skóry (po ciąży lub znacznej utracie wagi).



## Modelowanie sylwetki

Endermomasaż

### MODELOWANIE SYLWETKI ISOL LABORATORIUM



Bezpłatna dostawa



Bezpłatne szkolenie

**PRO**

Urządzenia profesjonalne



Urządzenia na ciało

#### Kalkulacja zwrotu INWESTYCJI

średnia cena zabiegu	Ilość zabiegów/dzień	Ilość dni pracujących	Przychód dzienny	koszt eksploatacji	Dochód dzienny	Dochód tygodniowy	Dochód miesięczny
150 zł	1	20	150 zł	20 zł	130 zł	650 zł	2600 zł
150 zł	2	20	300 zł	20 zł	280 zł	1400 zł	5600 zł
150 zł	3	20	450 zł	20 zł	430 zł	2150 zł	8600 zł
150 zł	4	20	600 zł	20 zł	580 zł	2900 zł	11 600 zł
150 zł	5	20	750 zł	20 zł	730 zł	3650 zł	14 600 zł

#### Dane techniczne

Podciśnienie:	od -20Kpa do -80Kpa
Częstotliwość fali radiowej:	450KHz
Moc fali radiowej:	25W
Długość fali światła LED:	472 - 639nm
Moc światła LED:	70mW
Częstotliwość elektroporacji:	800Hz - 1,6KHz
Natężenie elektroporacji:	27mA
Długość fali lasera:	980nm
Moc lasera:	10mW / cm <sup>2</sup>
Klasa lasera:	3R
Moc ultradźwięków:	1,5W / cm <sup>2</sup>
łączna moc ultradźwięków:	9W
Pole zabiegowe głowicy:	7cm <sup>2</sup>
Wymiary:	495 mm x 495mm x 1008mm

#### Przewaga nad konkurencją:

- urządzenie od podstaw zaprojektowane i wyprodukowane we Włoszech,
- certyfikacja zgodna z ISO 13485,
- synergia działania masażu rolkowego, podciśnienia, fali radiowej, lasera i światłoterapii,
- głowice zabiegowe nie mają określonej żywotności.

#### Zalety:

- możliwość rozbudowy urządzenia o dodatkowe funkcje modelujące sylwetkę,
- zabieg całoroczny,
- niskie koszty zabiegowe,
- dedykowane kosmetyki do zabiegów ISOL.

#### Zestaw zawiera:

- urządzenie główne,
- statyw,
- głowicę zabiegową,
- wymienne aplikatory głowicy,
- zestaw filtrów,
- kabel zasilający,
- instrukcję obsługi,
- gwarancję,
- profesjonalne szkolenie wraz z dowozem.



# TOTAL LOOK

## Laboratorium modelowania sylwetki – ISOL

Holistyczne podejście do klienta jest kluczem do osiągnięcia fenomenalnych efektów zabiegowych – właśnie ta idea przyswiecała w stworzeniu nowoczesnego urządzenia iSol, u którego podstaw leżą wielofunkcyjność, bezpieczeństwo i efektywność. Szerokie spektrum funkcji iSol pozwala na stworzenie licznych procedur zabiegowych dla poprawy zarówno wyglądu ciała, jak i skóry twarzy, szyi czy dekoltu.

Laboratorium modelowania sylwetki to kompleksowe urządzenie, łączące w sobie wszechstronność aż sześciu głowic zabiegowych, wyposażonych w zmienne moduły;

- Synergy ENDO (endermomasaż),
- Synergy ULTRA,
- RF dwubiegunowa (twarz/ciało)
- RF wielobiegunowa (twarz/ciało)
- RF frakcyjny 12-pinowy,
- RF frakcyjny 37-pinowy.

### SYNERGY ENDO

(endermomasaż)

Ergonomiczny kształt głowicy zapewnia wygodne, a jednocześnie efektywne działanie zabiegowe. Połączenie dwubiegunowej, wieloelektrodowej częstotliwości radiowej z endermomasażem i LLLT (Low Level Laser Treatments) skutkuje aktywną stymulacją włókien kolagenowych. Niedoskonałości, spowodowane cellulitem, tkanką tłuszczową czy nadmiernym zwiotczeniem, zostaną zredukowane.

Chromoterapia, z wykorzystaniem źródła światła o różnych długościach fal, poszerza spektrum działania zabiegowego.

### SYNERGY ULTRA

Współdziałanie różnych technik zabiegowych daje możliwość polepszenia powszechnie występujących niedoskonałości skóry, które szkodzą ogólnemu wyglądowi sylwetki. Działanie ultradźwięków i elektrolizy jest zasadnicze w celu odbudowy zwiotczonych stref, a ciepło chromu i LLLT działa rewitalizująco na włókna kolagenowe. Elektroporacja w głowicy Synergy ULTRA to najlepszy instrument wspomagający absorbowanie cennych substancji czynnych.

### RF SMART

Biofizyczny efekt fali radiowej opiera się na przemianie energii w ciepło, przyspieszając metabolizm miejscowy oraz mikrokrążenie, eliminując zastój płynów w naczyniach włosowatych. Głowica RF SMART o wielobiegunowym układzie

elektrod wyposażona jest w inteligentny system czujników temperatury strefy zabiegowej, zintegrowane światło LED, oraz wskaźnik czasu wykonywania zabiegu.

### RF FRAKCYJNY

Głowica działa na zasadzie radiofrekwencji, czyli prądu o częstotliwości radiowej. Działanie 12- lub 37-pinową głowicą powoduje mocne podgrzanie skóry, wzbudzając procesy regeneracyjne oraz przebudowę skóry. Skóra staje się gęstsza, jędrniejsza i bardziej elastyczna.

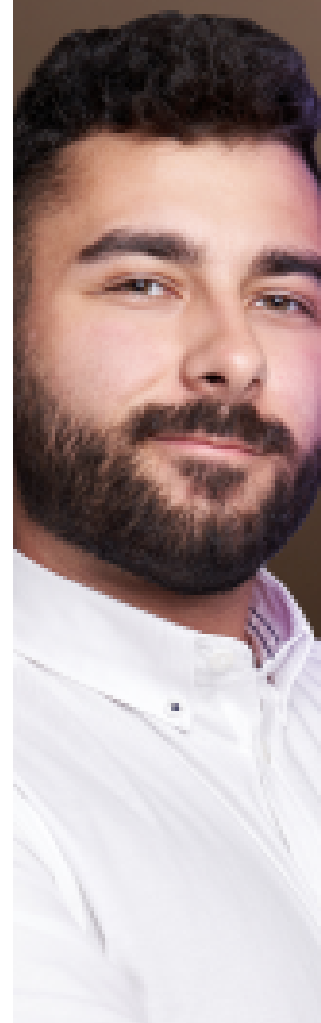
### ISOL.BEAUTY – kosmetyk

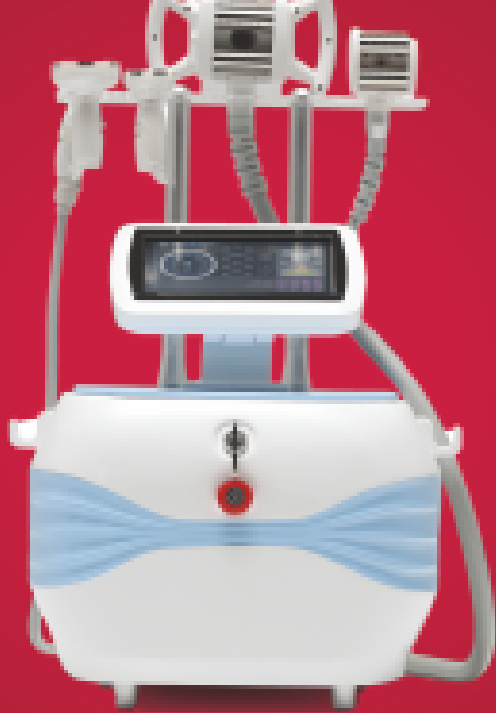
#### zintegrowany

iSol stawia czoło wszelkim wymaganiom piękna, dostarczając ukierunkowaną technologię wraz z zintegrowanymi z nią kosmetykami. Wszystko zaprojektowane w taki sposób, by stworzyć centrum medycyny estetycznej w Twoim gabinecie.

**Krzysztof Reszel**

kosmetolog,  
analityk chemiczny,  
szkoleniowiec  
w firmie  
Venus-Beauty.pl





## Modelowanie sylwetki

Endermomasaż

# ENDERMOMASAŻER MOBILNY + RF + LASER SILHOUETTE



Bezpłatna dostawa



Bezpłatne szkolenie

**PRO**

Urządzenia profesjonalne



Urządzenia na twarz



Urządzenia na ciało

### Kalkulacja zwrotu

#### INWESTYCJI

średnia cena zabiegu	Ilość zabiegów/dzień	Ilość dni pracujących	Przychód dzienny	koszt eksploatacji	Dochód dzienny	Dochód tygodniowy	Dochód miesięczny
150 zł	1	20	150 zł	20 zł	130 zł	650 zł	2600 zł
150 zł	2	20	300 zł	20 zł	280 zł	1400 zł	5600 zł
150 zł	3	20	450 zł	20 zł	430 zł	2150 zł	8600 zł
150 zł	4	20	600 zł	20 zł	580 zł	2900 zł	11 600 zł
150 zł	5	20	750 zł	20 zł	730 zł	3650 zł	14 600 zł

### Dane techniczne

Tryb pracy pompy:	1 ciągły oraz 3 impulsowe
Tryb pracy rolek:	rotacja przód, wsteczna, wewnętrzna oraz zewnętrzna
Moc RF:	120W
Moc lipolaser:	10W
Długość fali lipolaser:	650nm
Częstotliwość RF:	5Mhz
Maksymalne podciśnienie małej głowicy:	90 – 440 mmhg
Maksymalne podciśnienie dużej głowicy:	200–780 mmhg
Wyświetlacz głowicy:	4,3", dotykowy
Ekran urządzenia	10"

### Przewaga nad konkurencją:

Kompaktowe urządzenie łączące najnowocześniejsze technologie dla uzyskania najlepszych efektów zabiegowych. Urządzenie wyposażone jest w głowice do endermomasażu, posiadające technologie fali radiowej oraz lipolaser. Zabieg z wykorzystaniem SILHOUETTE możemy wykonać na ciało jak i na twarz. Nowoczesna technologia, pozwala na przeprowadzenie kompleksowej terapii próżniowej potężonej z działaniem samojednych rolek, fali radiowej bipolarnej oraz lipo lasera. Użycie zimnego lasera diodowego zapewnia skuteczną walkę z cellulitem.

### Zalety:

- niskie koszty zabiegowe,
- dostosowanie głowicy do obszaru poddanego zabiegowi,
- pozbycie się niechcianego defektu skórniego,
- możliwość wykorzystania urządzenia zarówno na twarz i na ciało.

### Zestaw zawiera:

- urządzenie główne,
- 5 głowic zabiegowych,
- kabel zasilający,
- dotykowy wyświetlacz,
- opiekę szkoleniowca po przeprowadzonym szkoleniu,
- opiekę serwisową,
- instrukcję obsługi,
- gwarancję,
- profesjonalne szkolenie wraz z dowozem.

# SILHOUETTE

## ENDERMOMASAŻER MOBILNY + RF + LASER

Zdrowy styl życia i chęć posiadania wymarzonej sylwetki to temat najczęściej pojawiający się na łamach czasopism oraz w mediach społecznościowych. Trend na zdrowe, zadbane i szczupłe ciało nie mija, a metod na osiągnięcie tego celu ciągle przybywa. Jedną z wysoce skutecznych technik w walce z tkanką tłuszczową jest stymulacja komórkowa za pomocą endermomasażu.

Silhouette to kompaktowe urządzenie, które umożliwia nam zastosowanie terapii próżniowej, potężnej z działaniem fali radiowej bipolarnej oraz lipolaser. Możliwość wyboru kierunku pracy samodzielnymi rolkami sprawia, że możemy dopasować procedurę do danego problemu, w zależności od potrzeb klienta. Wyposażone jest w 5 głowic, dzięki czemu możemy wykonać zabieg zarówno na twarz, jak i na ciało. Duże obszary, takie jak brzuch, uda, pośladki, opracowujemy największą z nich rozbudowaną o:

- lipolaser o długości 650 nm, ogrzewający skórę oraz tkankę tłuszczową do 13 mm głębokości.
- falę radiową bipolarną, powodującą diatermię, przenikającą od 5 do 15 mm.

Mniejsza sprawdza się idealnie w przypadku ramion, pleców czy łydek. Jednocześnie możemy wykorzystać RF i podciśnienie z czterema typami pulsacji. Aparatura ma funkcje cellulologii, którą możemy użyć w okolicy twarzy, działając liftingująco.

### MECHANIZM DZIAŁANIA

Wielokierunkowy masaż usprawnia krążenie krwi i limfy, eliminuje toksyny, rozluźnia struktury tkanki łącznej, wpływa na zwiększenie lipolizy w tkance tłuszczowej i pobudzenie syntezy kolagenu, co w konsekwencji pozwala na reaktywację aktywności usypionych komórek. Skóra po serii zabiegów jest znacznie gładsza, ma lepszy kolor, odzyskuje jędrność i zdrowe napięcie. Cellulit ulega wyraźnemu zmniejszeniu. Warto wdrażać aktywność fizyczną, odpowiednio nawadniać organizm oraz wprowadzić zdrowe nawyki żywieniowe, czyli dietę bogatą w witaminy, minerały i kwasy tłuszczowe. Po upływie określonego czasu odczuwamy pozytywne skutki w postaci zwiększonej energii i lepszego samopoczucia.

### PRZECIWSKAZANIA

Wykonanie wyżej wymienionej terapii, aby była skuteczna i całkowicie bezpieczna jest możliwe po wykluczeniu przeciwwskazań, do których należą:

- uszkodzenia skóry,
- niewydolność krążenia,
- nadciśnienie tętnicze,
- choroba nowotworowa,
- teleangiektazje,
- osłabienie organizmu,
- ciąża, laktacja,
- rumień pośłoneczny,
- trądzik zapalny,
- skóra poddana zabiegom złuszczeniowym,
- stosowanie leków powodujących nadwrażliwość skóry.

### MOŻLIWOŚCI TERAPEUTYCZNE

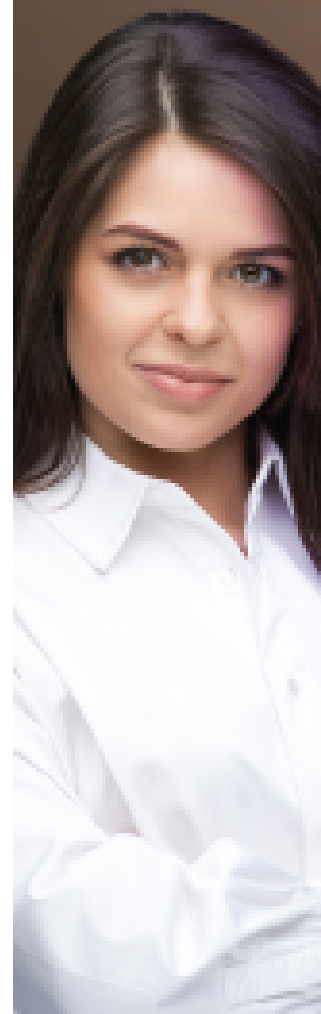
Endermomasaż jest techniką cieszącą się ogromną popularnością w dziedzinie fizykoterapii. Jest alternatywą dla masażu manualnego. Specjaliści wykorzystują ją w leczeniu zespołów bólowych, urazów czy kontuzji. Sugerują profilaktyczny zabieg raz w miesiącu, który dotlenia i odżywia mięśnie, redukuje sztywności okostawowe, wpływa na zwiększenie zakresu ruchów, co polepsza funkcje motoryczne u osób związanych ze sportem.

Silhouette jest aparaturą, która dzięki możliwości wyboru funkcji oraz doboru intensywności pozwala dostosować zabieg do stopnia zaawansowania zmian, a gabaryty umożliwiają pracę zarówno w gabinecie, jak i poza nim.

*Kludia Chwałek*

magister  
kosmetologii,  
szkoleniowiec  
w firmie

Venus-Beauty.pl



# SILHOUETTE

*„Urządzenie wprowadziło mega zmianę w funkcjonowaniu mojego salonu. Mam ogrom klientek. SILHOUETTE spłaciło się już po pierwszym miesiącu użytkowania.”*

 Joanna W.





## Modelowanie sylwetki

Endermomasaż

### ENDERMOMASAŻ + RF DERMOTEC POLSKA



Bezpłatna dostawa



Bezpłatne szkolenie

**PRO**

Urządzenia profesjonalne

**PL**

Polska produkcja



Urządzenia na ciało

#### Kalkulacja zwrotu

#### INWESTYCJI

średnia cena zabiegu	Ilość zabiegów/dzień	Ilość dni pracujących	Przychód dzienny	koszt eksploatacji	Dochód dzienny	Dochód tygodniowy	Dochód miesięczny
150 zł	1	20	150 zł	20 zł	130 zł	650 zł	2600 zł
150 zł	2	20	300 zł	20 zł	280 zł	1400 zł	5600 zł
150 zł	3	20	450 zł	20 zł	430 zł	2150 zł	8600 zł
150 zł	4	20	600 zł	20 zł	580 zł	2900 zł	11 600 zł
150 zł	5	20	750 zł	20 zł	730 zł	3650 zł	14 600 zł

#### Dane techniczne

Technologie:	podciśnienie + RF bipolarny
Częstotliwość RF:	1Mhz
Moc:	500W
Ciśnienie pompy:	10 bar - możliwość pełnej regulacji
Napięcie:	220 - 230V
Częstotliwość pracy:	50 - 60Hz
Wymiary:	35 x 36 x 97cm
Waga:	25kg

#### Przewaga nad konkurencją:

- urządzenie zostało zaprojektowane i wyprodukowane w Polsce,
- silna pompa uzyskująca podciśnienie robocze 10 Bar,
- doskonała synergia działania podciśnienia i fali radiowej i bipolarnej,
- niezływalne głowice.

#### Zalety:

- niski koszt inwestycji i zabiegu,
- dobre efekty końcowe,
- możliwość sprzedaży usługi w karnetach,
- zabieg nieinwazyjny, czterocieczny,
- możliwość łączenia z innymi zabiegami modelowania sylwetki.

#### Zestaw zawiera:

- urządzenie główne,
- głowica rolująca,
- głowica eliptyczna+rf,
- odstojnik (filtr),
- kabel zasilający,
- instrukcję obsługi,
- gwarancję,
- profesjonalne szkolenie wraz z dowozem.

## Modelowanie sylwetki

Endermomasaż



## ENDERMOMASAŻ + RF + PODCZERWIENI ENDERMO-SHAPER 360



Bezpłatna  
dostawa



Bezpłatne  
szkolenie

**PRO**

Urządzenia  
profesjonalne



Urządzenia  
na twarz



Urządzenia  
na ciało

### Kalkulacja zwrotu

#### INWESTYCJI

średnia cena zabiegu	Ilość zabiegów/dzień	Ilość dni pracujących	Przychód dzienny	koszt eksploatacji	Dochód dzienny	Dochód tygodniowy	Dochód miesięczny
150 zł	1	20	150 zł	20 zł	130 zł	650 zł	2600 zł
150 zł	2	20	300 zł	20 zł	280 zł	1400 zł	5600 zł
150 zł	3	20	450 zł	20 zł	430 zł	2150 zł	8600 zł
150 zł	4	20	600 zł	20 zł	580 zł	2900 zł	11 600 zł
150 zł	5	20	750 zł	20 zł	730 zł	3650 zł	14 600 zł

### Dane techniczne

Pobór mocy:	1000W
Podciśnienie:	40 - 90Kpa
Moc wyjściowa:	50W
Częstotliwość:	RF 10MHz
Prędkość rolki:	120PRM
Kierunki rotacji rolki:	4 kombinacje
Napięcie:	220 - 230V
Moc wyjściowa:	IR 20@
Długość fali IR:	940nm
Długość fali LED:	650nm
Mod diody LED:	5W
Wyświetlacz:	LCD, dotykowy, 10"
Wymiary:	56 x 47 x 110

### Przewaga nad konkurencją:

- zastosowanie 5 innowacyjnych funkcji w jednym urządzeniu,
- możliwość zmiany parametrów w panelu głównym oraz na głowicy zabiegowej,
- głowice na ciało i twarz,
- wygodne uchwyty głowic.

### Zalety:

- popularny i rentowny zabieg,
- niskie koszty zabiegowe,
- możliwość wykonywania procedur na twarz i ciało,
- bardzo dobre efekty zabiegowe.

### Zestaw zawiera:

- urządzenie główne,
- 4 głowice zabiegowe,
- kabel zasilający,
- opakowanie w formie skrzyni,
- instrukcję obsługi,
- gwarancję,
- profesjonalne szkolenie wraz z dowozem.

## 5.3 FALA UDERZENIOWA

Fala uderzeniowa to nowoczesna, skuteczna metoda, polegająca na oddziaływaniu na dotknięte cellulitem obszary ciała falami dźwiękowymi. Fale akustyczne rozprzestrzeniają się na duże obszary, stymulując proces leczenia poszczególnych warstw skóry. Podczas zabiegu następuje uszkodzenie komórek tłuszczowych, poprzez rozerwanie ich włóknistego gorsetu. Jednocześnie dochodzi do przemodelowania włókien kolagenowych skóry, co skutkuje zwiększeniem jej jędrności i sprężystości, poprawą lokalnego mikrokrążenia, zmniejszeniem obwodu powierzchni ciała poddanej zabiegowi i wymodelowaniem sylwetki. Terapię falami akustycznymi możemy zastosować w leczeniu cellulitu stopnia I, II i III.

### **Rozwiązuje problemy takie jak:**

- cellulit,
- nadmiar tkanki tłuszczowej,
- słabe krążenie,
- nierówności skóry,
- widoczne blizny i rozstępy,
- utrata elastyczności skóry,
- obrzęki i problemy z układem limfatycznym,
- wiotka skóra okolic brzucha, ud, ramion czy pośladków.



## INNOWACYJNA FALA UDERZENIOWA CM ATHOR



Bezpłatna dostawa



Bezpłatne szkolenie

**PRO**

Urządzenia profesjonalne

**PL**

Polska produkcja



Urządzenia na ciału

### Kalkulacja zwrotu

#### INWESTYCJI

średnia cena zabiegu	Ilość zabiegów/dzień	Ilość dni pracujących	Przychód dzienny	koszt eksploatacji	Dochód dzienny	Dochód tygodniowy	Dochód miesięczny
150 zł	1	20	150 zł	20 zł	130 zł	650 zł	2600 zł
150 zł	2	20	300 zł	40 zł	260 zł	1300 zł	5200 zł
150 zł	3	20	450 zł	60 zł	390 zł	1950 zł	7800 zł
150 zł	4	20	600 zł	80 zł	520 zł	2600 zł	10 400 zł
150 zł	5	20	750 zł	100 zł	650 zł	3250 zł	13 000 zł

### Dane techniczne

Zużycie energii elektrycznej: 110 – 240V Vac, 47 – 63Hz, max 550VA

Energia pulsu: do 180mJ

Częstotliwość pulsu: do 16Hz

Ciśnienie: 6 bar

### Zestaw zawiera:

- urządzenie główne,
- 4 głowice zabiegowe,
- kabel zasilający,
- opakowanie w formie skrzyni,
- masażer wibracyjny,
- instrukcję obsługi,
- gwarancję,
- profesjonalne szkolenie wraz z dowozem.

### Przewaga nad konkurencją:

CM International S.A. jest polskim producentem urządzeń z zakresu medycyny estetycznej. Pasją oraz nowoczesne rozwiązania sprawiły, że CM jest jedną z najszybciej rozwijających się firm w branży beauty. Największą przewagą firmy wśród konkurencji jest zaplecze produkcyjne, dzięki czemu wszystkie urządzenia są projektowane i budowane od początku do końca we wrocławskiej fabryce. CMI S.A. jako pierwszy producent na świecie stworzył i opracował inteligentne urządzenie do medycyny estetycznej. Produkcja nowej generacji urządzeń M3, wprowadziła przemysł kosmetyczny w rewolucję 4.0. wykorzystując wszystkie zalety połączenia do internetu, użytkownik przenosi się w całkowicie inny wymiar obsługi oraz modelu biznesowego.

### Zalety:

- dedykowane programy i techniki zabiegowe.
- reaktywność – połączenie Wi-Fi.
- możliwość wykonania dwóch zabiegów jednocześnie.
- Athor oferuje szeroką gamę zabiegów estetycznych i rehabilitacyjnych. Każdy program został zaprogramowany tak, aby osiągnąć jak najlepsze wyniki. Co więcej, wszystkie ustawienia są wstępnie zaprogramowane, więc użytkownik wybiera obszar zabiegowy oraz rodzaj cellulitu.
- jako pierwsze urządzenie CMI, Athor ma cyfrowe instrukcje leczenia w formacie MENU. Przed każdym zabiegiem użytkownik może obejrzeć krok po kroku film pokazowy, w jaki sposób wykonać prawidłowo zabieg.





## MEDYCZNA FALA UDERZENIOWA ITALBEAUTY



Bezpłatna dostawa



Bezpłatne szkolenie

**PRO**

Urządzenia profesjonalne



Urządzenia na ciało

### Kalkulacja zwrotu

#### INWESTYCJI

średnia cena zabiegu	Ilość zabiegów/dzień	Ilość dni pracujących	Przychód dzienny	koszt eksploatacji	Dochód dzienny	Dochód tygodniowy	Dochód miesięczny
150 zł	1	20	150 zł	20 zł	130 zł	650 zł	2600 zł
150 zł	2	20	300 zł	40 zł	260 zł	1300 zł	5200 zł
150 zł	3	20	450 zł	60 zł	390 zł	1950 zł	7800 zł
150 zł	4	20	600 zł	80 zł	520 zł	2600 zł	10 400 zł
150 zł	5	20	750 zł	100 zł	650 zł	3250 zł	13 000 zł

### Dane techniczne

Energia:	60 - 185mJ
Modulacja:	tryb ciągły / 4 / 8 / 12
Częstotliwość pracy:	1-22Hz
Ciśnienie:	6 bar
Napięcie:	220 - 230V
Moc wyjściowa	250VA
Rozmiar aplikatorów:	6 / 15 / 25mm

### Przewaga nad konkurencją:

- urządzenia od podstaw zaprojektowane i wyprodukowane we Włoszech,
- certyfikacja urządzenia medycznego,
- doskonałe efekty zabiegowe potwierdzone badaniami klinicznymi,
- wysokie parametry techniczne (energia: 185mJ, ciśnienie: 6 Bar).

### Zalety:

- bardzo szybkie efektu w redukcji cellulitu,
- szerokie zastosowanie w kosmetologii i fizjoterapii,
- długo utrzymujący się efekt zabiegowy,
- możliwość łączenia z innymi zabiegami modelującymi sylwetkę.

### Zestaw zawiera:

- urządzenie główne,
- kabel zasilający,
- głowica zabiegowa,
- końcówka zabiegowa 6mm,
- końcówka zabiegowa 15mm,
- końcówka zabiegowa 25mm,
- statyw na głowicę,
- pedał nożny,
- instrukcję obsługi,
- gwarancję,
- profesjonalne szkolenie wraz z dowozem.

# Fala uderzeniowa

Jest szeroko stosowana w medycynie i fizjoterapii w celu leczenia schorzeń układu mięśniowo-szkieletowego. Od jakiegoś czasu cieszy się również dużym zainteresowaniem w kosmetologii jako skuteczna metoda modelowania sylwetki i redukcji cellulitu.

Precyzyjny mechanizm balistyczny w ręczne urządzenia emitującego falę akustyczną przyspiesza wyrzut wewnętrzny ciśnienia. Przesunięcie oraz masa iglicy wytwarzają energię kinetyczną, przekształcają w energię dźwiękową w postaci fali uderzeniowej. W wyniku tego procesu następuje przenikanie impulsów akustycznych do tkanki docelowej. Energia ta sprzyja regeneracji oraz leczeniu ścięgien, kości i tkanek miękkich.

## Możliwości wykorzystania

Technologia ta generuje falę akustyczną o wysokiej energii szczytowej, którą można regulować w określonym zakresie częstotliwości. Mechanizm działania jest ściśle związany ze zjawiskiem kawitacji. Fala przechodząc przez różne tkanki w głąb organizmu, powoduje zmianę ciśnienia oraz wytworzenie gazowych pęcherzyków w środowisku wodnym, ogniskujących się wokół obszaru, który opracujemy. Pęcherzyki mechanicznie uszkadzają adipocyty poprzez rozerwanie ich błon komórkowych.

Wyróżniamy dwa rodzaje fal uderzeniowych:

• **zogniskowaną (ESWT)**, wykorzystywaną w medycynie i fizjoterapii, która głęboko wnika do tkanek,

charakteryzując ją większe ciśnienie i skupiona energia,

• **radialną (RSWT)**, stosowaną w kosmetologii, która cechuje się niższym ciśnieniem (1-5 barów), rozproszonym impulsem oraz mniejszym stopniem przenikania w głąb tkanek.

## Italbeauty

Fala uderzeniowa Italbeauty (RSWT) dostarcza maksymalnie 185 mJ energii o zróżnicowanej częstotliwości. Aparat został opracowany z wykorzystaniem zaawansowanych technologii elektronicznych. Posiada ręczkę z wymiennymi głowicami o średnicy 6 mm, 15 mm oraz 25 mm. Aktywacja głowicy odbywa się poprzez sterowanie nożne.

Uderzenia można dostarczać pojedynczo lub seriami z wcześniej ustawioną liczbą impulsów, z energią od 60 do 185 mJ oraz z częstotliwością w zakresie od 1 do 22 Hz. Urządzenie ma w pamięci zdefiniowanych wiele protokołów zabiegowych, istnieje też możliwość wprowadzenia własnych. Wskazaniami do zabiegu są:

- cellulit,
- obrzęki,
- utrata elastyczności skóry,
- nadmiar tkanki tłuszczowej,
- wiotkość skóry w okolicy ud, kolan, pośladków, ramion oraz brzucha,
- bóle mięśni.

## Metodyka zabiegowa

Po wyeliminowaniu przeciwwskazań rozprowadzamy żel przewodzący na obszarze zabiegowym. Dobieramy odpowiedni aplikator i przykładamy go prostopadle do ciała w celu zapewnienia jak najgłębszego przenikania energii. Wykonujemy proste lub okrężne ruchy z lekkim dociskiem. Zabieg przeznaczony jest na takie partie jak uda, pośladki, brzuch, ramiona. W celu osiągnięcia jak najlepszych efektów liczba impulsów na dany obszar nie powinna być mniejsza niż 2000. Wykonujemy serię od kilku do kilkunastu zabiegów, z częstotliwością 2 razy w tygodniu. W celu przyspieszenia efektów należy pić duże ilości wody oraz stosować zbilansowaną dietę.

**Magdalena Gawlak**  
fizjoterapeutka,  
szkoleniowiec  
w firmie  
Venus-Beauty.pl



# ITALBEAUTY

„Mogę śmiało powiedzieć, że dokonałam świetnego wyboru decydując się właśnie na tą falę uderzeniową!”

 Aleksandra Pretryszyn.



## 5.4 FALA RADIOWA

Fale radiowe (radiofrekwencja) wykorzystują w swoim działaniu falę elektromagnetyczną o częstotliwości radiowej. Mają na celu wywołanie zjawiska diatermii w skórze, co skutkuje wzmożoną produkcją kolagenu. Aparaty dzielimy na monopolarne oraz bipolarne.

Fale radiowe monopolarne wyposażone są w 2 elektrody (czynną i bierną). Elektroda czynna emituje falę radiową, natomiast bierna jest uziemiająca. Obszar podgrzewania jest większy niż w metodzie bipolarnej. RF może być łączy z innymi zabiegami kosmetycznymi.

Fale radiowe bipolarne wykorzystują dwie elektrody czynne, które umieszczone są na jednej głowicy. W przypadku tego rodzaju urządzenia, nie ma elektrody uziemiającej.

Zastosowanie zabiegów jest bardzo szerokie: zmniejszenie zmarszczek, ujędrnienie skóry, usunięcie cieni pod oczami, modelowanie sylwetki, zmniejszanie cellulitu oraz tkanki tłuszczowej.

### **Zastosowanie fali radiowej w zabiegach na ciało przynosi korzyści takie jak:**

- poprawa kondycji zwiotczonej skóry,
- napięcie skóry brzucha,
- poprawa konturów pośladków i ud,
- pielęgnacja dłoni,
- ujędrnienie skóry ramion, pośladków, brzucha i ud np. po gwałtownej utracie wagi,
- kształtowanie sylwetki po porodzie.



## FALA RADIOWA ITALBEAUTY



Bezpłatna dostawa



Bezpłatne szkolenie

**PRO**

Urządzenia profesjonalne



Urządzenia na ciało

### Kalkulacja zwrotu INWESTYCJI

średnia cena zabiegu	Ilość zabiegów/dzień	Ilość dni pracujących	Przychód dzienny	koszt eksploatacji	Dochód dzienny	Dochód tygodniowy	Dochód miesięczny
300 zł	1	20	300 zł	20 zł	280 zł	1400 zł	5600 zł
300 zł	2	20	600 zł	40 zł	560 zł	2800 zł	11 200 zł
300 zł	3	20	900 zł	60 zł	840 zł	4200 zł	16 800 zł
300 zł	4	20	1200 zł	80 zł	1120 zł	5600 zł	22 400 zł
300 zł	5	20	1500 zł	100 zł	1400 zł	7000 zł	28 000 zł

### Dane techniczne

Moc wyjściowa:	0 - 150W
Częstotliwość pracy:	500KHz / 1Mhz
Napięcie:	220 - 230V
Tryby:	pojemnościowy i indukcyjny
Częstotliwość pracy:	50 - 60Hz
Pobór mocy:	300W

### Przewaga nad konkurencją:

- urządzenie od podstaw zaprojektowane i wyprodukowane we włoszech.
- doskonałe efekty zabiegowe potwierdzone badaniami klinicznymi.
- wysokie parametry techniczne.
- bardzo atrakcyjna cena zakupu.
- tryb pojemnościowy do drenażu i usuwania skurczu z większym efektem cieplnym.
- tryb rezystancyjny do stymulacji biologicznej z minimalnym efektem termicznym.

### Zalety:

- szerokie zastosowanie w kosmetologii i fizjoterapii.
- tryb pojemnościowy do drenażu i usuwania skurczu z większym efektem cieplnym.
- tryb rezystancyjny do stymulacji biologicznej z minimalnym efektem termicznym.
- doskonałe efekty zabiegowe już po pierwszym zabiegu.
- możliwość łączenia z innymi zabiegami liftingującymi lub modelującymi sylwetkę.

### Zestaw zawiera:

- urządzenie główne,
- głowicę zabiegową,
- końcówki zabiegowe 6szt.,
- kabel zasilający,
- instrukcję obsługi,
- gwarancję,
- profesjonalne szkolenie wraz z dowozem.



## TERMOSALUD

### SYMMED



Bezpłatna dostawa



Bezpłatne szkolenie

**PRO**

Urządzenia profesjonalne



Urządzenia na twarz



Urządzenia na ciało

#### Kalkulacja zwrotu

#### INWESTYCJI

średnia cena zabiegu	Ilość zabiegów/dzień	Ilość dni pracujących	Przychód dzienny	koszt eksploatacji	Dochód dzienny	Dochód tygodniowy	Dochód miesięczny
300 zł	1	20	300 zł	20 zł	280 zł	1400 zł	5600 zł
300 zł	2	20	600 zł	40 zł	560 zł	2800 zł	11 200 zł
300 zł	3	20	900 zł	60 zł	840 zł	4200 zł	16 800 zł
300 zł	4	20	1200 zł	80 zł	1120 zł	5600 zł	22 400 zł
300 zł	5	20	1500 zł	100 zł	1400 zł	7000 zł	28 000 zł

#### Dane techniczne

Napięcie:	220 230V (50 - 60Hz)
Pobór:	250VA
Wyświetlacz:	10,2' LED
Wymiar elektrod pojemnościowych	80 / 50 / 30mm
wymiar elektrod indukcyjnych:	85 / 55 / 30mm
Sposób przeniesienia energii:	indukcyjny i pojemnościowy
Częstotliwość wyjściowa:	0,5Mhz
Wymiary:	124 x 68 x 59cm

#### Przewaga nad konkurencją:

Innowacyjne urządzenie stworzone przez hiszpańską firmę TERMOSALUD, które łączy ze sobą dwie najbardziej skuteczne technologie kosmetyczne (falę radiową pojemnościową i indukcyjną oraz mezoterapię bezigłową HPC). Zabieg z wykorzystaniem tego urządzenia jest bezinwazyjny, nie narusza ciągłości naskórka. Stosowany jest zarówno na twarz jak i ciało. Najlepsze efekty można osiągnąć w połączeniu zabiegu z odpowiednimi preparatami kosmetycznymi. Diatermia wywołana prądem o częstotliwości radiowej – powoduje wzrost temperatury w tkankach wewnętrznych poprzez przechodzenie oscylującej fali radiowej, która generuje ciepło. Za pomocą odpowiednich elektrod aktywuje metabolizm w tkankach skóry i stymuluje przepływ krwi i krążenie limfy na wybranych obszarach ciała. HPC wirtualna mezoterapia – służy do zwiększania ilości i głębokości wnikania substancji aktywnych w głąb skóry.

#### Zalety:

- efekty widoczne są od razu po zabiegu,
- bezbolesny i nieinwazyjny zabieg,
- generuje nieszkodliwą energię radiową.

#### Zestaw zawiera:

- głowicę do ciała i twarzy,
- 3 preparaty przeznaczone do zabiegu,
- urządzenie główne,
- elektrody pojemnościowe, rezystancyjne, uziemiające,
- kabel zasilający,
- instrukcję obsługi,
- gwarancję,
- profesjonalne szkolenie wraz z dowozem.

## 5.5 LFU

Technologia LFU, czyli Low Frequency Ultrasound, dzięki niskiej częstotliwości wyróżnia się głębszym i dłuższym działaniem na komórki tłuszczowe, adipocyty. W rezultacie dochodzi do wzrostu uszkodzeń termicznych adipocytów z mniejszym oddziaływaniem na tkanki, przez które przechodzi. Co ważne, dzięki niskiej częstotliwości zabieg LFU można wykonać na wyższych energiach.

### **Rozwiązuje problemy takie jak:**

- wiotka skóra i mięśnie,
- cellulit oraz nadmiar tkanki tłuszczowej,
- utrata elastyczności skóry.

## ADIPOLOGIE LFU



Bezpłatna dostawa



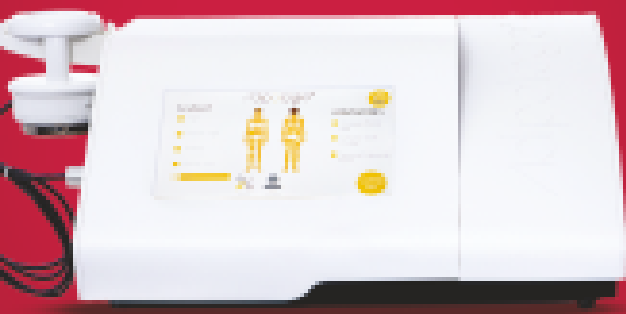
Bezpłatne szkolenie

**PRO**

Urządzenia profesjonalne



Urządzenia na ciało



### Kalkulacja zwrotu INWESTYCJI

średnia cena zabiegu	Ilość zabiegów/dzień	Ilość dni pracujących	Przychód dzienny	koszt eksploatacji	Dochód dzienny	Dochód tygodniowy	Dochód miesięczny
800 zł	1	20	800 zł	50 zł	750 zł	3750 zł	15 000 zł
800 zł	2	20	1600 zł	100 zł	1500 zł	7500 zł	30 000 zł
800 zł	3	20	2400 zł	150 zł	2250 zł	11 250 zł	45 000 zł
800 zł	4	20	3200 zł	200 zł	3000 zł	15 000 zł	60 000 zł
800 zł	5	20	4000 zł	250 zł	3750 zł	18 750 zł	75 000 zł

### Dane techniczne

Napięcie:	220 - 230V
Częstotliwość:	224kHz + / - 10
Technologia:	LFU (LOW FREQUENCY MULTIFOCUS ULTRASOUND)
Klasa wyrobu medycznego:	IB
Klasa ochrony:	IP20
Średnica głowicy:	9cm
Wymiary urządzenia:	50 x 40 x 22cm

### Przewaga nad konkurencją:

Technologia LFU, czyli Low Frequency Ultrasound, dzięki niskiej częstotliwości wyróżnia się głębszym i dłuższym działaniem na komórki tłuszczowe, adipocyty. W rezultacie dochodzi do wzrostu uszkodzeń termicznych adipocytów z mniejszym oddziaływaniem na tkanki, przez które przechodzi. Co ważne, dzięki niskiej częstotliwości zabieg LFU można wykonać na wyższych energiach.

### Zalety:

- głębokie działanie fali ultradźwiękowej do 5 cm,
- redukcja tkanki tłuszczowej bez naruszania tkanek, przez które przechodzi fala,
- redukcja cellulitu wodnego oraz tłuszczowego,
- bezbolesność i nieinwazyjność zabiegu,
- ujędrnienie oraz zagęszczenie skóry,
- opatentowana technologia i potwierdzona skuteczność,
- efekt zmniejszenia obwodu obszaru zabiegowego widoczny od razu po zabiegu,
- długotrwałe efekty,
- dłuższe i selektywne oddziaływanie skoncentrowanej fali ultradźwiękowej o niskiej częstotliwości,
- stymulacja kolagenu.

### Zestaw zawiera:

- urządzenie główne,
- głowicę zabiegową,
- kabel zasilający,
- gwarancję,
- instrukcję obsługi,
- profesjonalne szkolenie wraz z dowozem.



# ADIPOLOGIE

„Totalnie się zgadzam. Klientki są zachwycone szybkim widocznym efektem i z chęcią wracają na kolejne zabiegi.”

 Paulina Szczerba.



## 5.6 FALA ELEKTROMAGNETYCZNA

Technologia ta dostarcza szybko zmieniające się pola magnetyczne, które indukują prąd elektryczny w tkance. Kiedy impulsy są wystarczająco szybkie, zmuszają mięśnie do skurczu, tak jak podczas forsownych ćwiczeń. W rezultacie, gdy mięśnie kurczą się wystarczająco długo, zaczynają budować się i spalać tłuszcz. Trzydziestominutowy zabieg falą elektromagnetyczną wywołuje powyżej 20 tysięcy skurczy mięśni.

W trakcie zabiegu dochodzi do wzrostu włókien kurczliwych oraz rozrostu włókien mięśniowych. Efekty są zauważalne także przy redukcji tkanki tłuszczowej.

### **Rozwiązuje problemy takie jak:**

- zmniejszony tonus mięśniowy,
- miejscowe nagromadzenie tkanki tłuszczowej,
- kontuzje,
- obrzęki
- zaniki mięśniowe.



## Modelowanie sylwetki

Fala elektromagnetyczna

## FALA ELEKTROMAGNETYCZNA POLDERMA APOLLO



Bezpłatna  
dostawa



Bezpłatne  
szkolenie

**PRO**

Urządzenia  
profesjonalne



Urządzenia  
na ciało

### Kalkulacja zwrotu INWESTYCJI

średnia cena zabiegu	Ilość zabiegów/dzień	Ilość dni pracujących	Przychód dzienny	koszt eksploatacji	Dochód dzienny	Dochód tygodniowy	Dochód miesięczny
200 zł	1	20	200 zł	0 zł	200 zł	1000 zł	4000 zł
200 zł	2	20	400 zł	0 zł	400 zł	2000 zł	8000 zł
200 zł	3	20	600 zł	0 zł	600 zł	3000 zł	12 000 zł
200 zł	4	20	800 zł	0 zł	800 zł	4000 zł	16 000 zł
200 zł	5	20	1000 zł	0 zł	1000 zł	5000 zł	20 000 zł

### Dane techniczne

Moc:	1500W
Napięcie:	220 – 230V
Intensywność fali magnetycznej:	0 – 7 Tesli na jedną głowicę
Częstotliwość maksymalna:	100Hz
Wymogi bezpiecznika w budynku:	C25A
Waga:	39kg
Wymiary:	47 x 37 x 44cm
Wykorzystywana technologia:	Wysokoenergetyczna fala elektromagnetyczna

### Przewaga nad konkurencją:

POLDERMA APOLLO, to bezinwazyjna metoda stymulacji mięśni głębokich oraz redukcji tkanki tłuszczowej. Elektroterapia zwiększa sprawność mięśni i zmniejsza obwód tkanki tłuszczowej. Stymulacja skoncentrowanymi falami elektromagnetycznymi wywołuje intensywne skurcze mięśni, wpływając na wzrost jędrności muskulatury aktywując tym samym wzmoczoną lipolizę komórek tłuszczowych.

### Zalety:

Podczas tradycyjnego treningu włókna mięśniowe rozluźniają się między każdym bodźcem nerwowym. Urządzenie generuje impulsy z taką częstotliwością, że nie pozwala na fazę rozkurczu mięśnia, w tym czasie tkanka mięśniowa zmuszona zostaje do adaptacji, reagując przebudową swojej struktury, dochodzi do zagęszczenia, rozbudowy mięśni oraz spalania tłuszczu.

### Zestaw zawiera:

- urządzenie główne,
- głowice zabiegowe,
- kabel zasilający,
- instrukcję obsługi,
- gwarancję,
- profesjonalne szkolenie wraz z dowozem.

# Przełom w modelowaniu sylwetki

Media społecznościowe od lat promują obraz szczupłych i dobrze zbudowanych ciał, przez co narasta chęć łatwego i szybkiego rozwiązania problemu, jakim jest redukcja tkanki tłuszczowej i poprawa wyglądu naszego ciała. Nowością na rynku usług beauty stały się urządzenia, wykorzystujące fale elektromagnetyczną, która wcześniej była obecna w medycynie.

Urządzenie Apollo wykorzystuje skoncentrowaną technologię fali elektromagnetycznej, aby spowodować skurcz mięśni w obszarze docelowym. Technologia ta dostarcza szybko zmieniające się pola magnetyczne, które indukują prąd elektryczny w tkance. Kiedy impulsy są wystarczająco szybkie, zmuszają mięśnie do skurczu, tak jak podczas forsownych ćwiczeń. W rezultacie, gdy mięśnie kurczą się wystarczająco długo, zaczynają budować mięśnie i spalać tłuszcz. Trzydziestominutowy zabieg falą elektromagnetyczną wywołuje powyżej 20 tysięcy skurczów mięśni. W trakcie zabiegu dochodzi do wzrostu włókien kurczliwych oraz rozrostu włókien mięśniowych. Efekty są zauważalne także przy redukcji tkanki tłuszczowej. Mięśnie podczas pracy potrzebują dużej ilości energii, dlatego organizm uwalnia ją z najbliższej położonych komórek tłuszczowych. Następuje rozpad adipocytów, a ich zawartość jest naturalnie metabolizowana i wydalana z organizmu.

## CO WYRÓŻNIA URZĄDZENIE POLDERMA APOLLO?

- innowacyjna technologia
- możliwość wykonania zabiegu na wielu obszarach
- dwie głowice zabiegowe
- moc wyjściowa 7 tesli
- dostosowanie różnych programów treningowych
- krótki czas zabiegu
- brak skutków ubocznych

## EFEKTY ZABIEGOWE

- wzmocnienie i zwiększenie objętości mięśni
- redukcja tkanki tłuszczowej
- poprawa napięcia i elastyczności skóry
- przeciwdziałanie zanikowi mięśni
- podniesienie i ujędrnienie pośladków

## GŁÓWNE PRZECIWWSKAZANIA

- przerwana ciążność naskórka
- ciąża
- okres laktacji
- implanty i elementy metalowe
- choroby nowotworowe
- grzybica
- łuszczyca

- szereg chorób autoimmunologicznych

## METODYKA WYKONANIA ZABIEGU

Przed przystąpieniem do zabiegu, należy wyeliminować wszystkie przeciwwskazania oraz zapoznać klienta z procedurą zabiegową. Metoda ta nie wymaga specjalnego przygotowania klienta do zabiegu. Przyłożoną głowicę w miejscu zabiegowym zabezpieczamy pasem, aby uniknąć niekontrolowanego przemieszczania się głowicy. Następnie ustawiamy odpowiedni program oraz dostosowujemy dawkę tak, aby klient nie odczuwał dyskomfortu. Procedura trwa 30 minut. Po zabiegu może wystąpić uczucie zmęczenia mięśni. Wykonujemy około 2 zabiegów w tygodniu, z przerwą 2-3 dni pomiędzy nimi. Seria liczy 8 powtórzeń. Fale elektromagnetyczną możemy połączyć z taką technologią, jak: LFU, falą radiową, liposukcją ultradźwiękową, masażem podciśnieniowym lub presoterapią.

**Magdalena Gawlak**  
fizjoterapeutka,  
szkoleniowiec  
w firmie  
Venus-Beauty.pl



# POLDERMA APOLLO

*„Jestem bardzo zadowolona z zakupu Polderma Apollo, firmy Venus-Beauty i z pewnością tam wrócę przy zakupie kolejnych urządzeń.*

*Klienci są zadowoleni z efektów uzyskanych po serii zabiegów i wracają po więcej. Dzięki tej technologii można wzmocnić i rozbudować mięśnie oraz ujędrnić ciało. Ważne jest aby przy zabiegach zachować zdrowy tryb życia, aktywność fizyczną i zbilansowaną dietę, bez tego ani rusz.*

*Sama testowałam maszynę na sobie i jestem bardzo zadowolona z efektów jakie uzyskałam na udach oraz brzuchu”*

 Aleksandra Pretryszyn.



## 5.7 PRESOTERAPIA

Drenaż jest jednym z najpopularniejszych zabiegów stosowanych w celu pobudzenia krążenia krwi i limfy. Stymulacja określonych obszarów na ciele sprawia, że składniki odżywcze i tlen dostarczone są do wszystkich komórek. Zabieg usprawnia przepływ chłonki, dzięki czemu wspomaga leczenie cellulitu, likwiduje obrzęki, usuwa z organizmu zbędne produkty przemiany materii, a także ujędrnia i uelastycznia skórę.

### **Rozwiązuje problemy takie jak:**

- cellulit,
- nieprawidłowe krążenie,
- otyłość,
- żylaki,
- przewlekłe nerwobóle mięśni,
- obrzęki limfatyczne i żyłne,
- ciężkość nóg,
- słaba elastyczność skóry.



## PRESOTERAPIA ISOL



Bezpłatna  
dostawa



Bezpłatne  
szkolenie

**PRO**

Urządzenia  
profesjonalne



Urządzenia  
na ciało

### Kalkulacja zwrotu INWESTYCJI

średnia cena zabiegu	Ilość zabiegów/dzień	Ilość dni pracujących	Przychód dzienny	koszt eksploatacji	Dochód dzienny	Dochód tygodniowy	Dochód miesięczny
120 zł	1	20	120 zł	0 zł	120 zł	600 zł	2400 zł
120 zł	2	20	240 zł	0 zł	240 zł	1200 zł	4800 zł
120 zł	3	20	360 zł	0 zł	360 zł	1800 zł	7200 zł
120 zł	4	20	480 zł	0 zł	480 zł	2400 zł	9600 zł
120 zł	5	20	600 zł	0 zł	600 zł	3000 zł	12 000 zł

### Dane techniczne

Ciśnienie maksymalne:	120mmHm
Napięcie:	220 – 230V
Pobór mocy:	30W
Klasyfikacja:	Klasa I typ IIB
Waga:	6kg
Kombinezon:	całe ciało
Ilość komór:	18
Wymiary z podstawą:	580 x 490 x 1180cm

### Przewaga nad konkurencją:

ISOL to niekwestionowany lider produkcji nowoczesnych urządzeń kosmetycznych. Marka ta powstała w 1989 i od tamtego czasu nadaje styl i tempo rozwoju rynku kosmetykologii w Europie. Wszystkie urządzenia i kosmetyki tej firmy produkowane są w 100% we Włoszech, co zapewnia niesamowitą jakość i pełne bezpieczeństwo użytkowania. Urządzenia tej marki dystrybuowane są do najlepszych gabinetów medycyny estetycznej w Europie, Ameryce oraz Azji.

### Zalety:

- bezdotkowy zabieg modelowania i oczyszczania ciała,
- certyfikaty: ISO 9001:2015, ISO 13485:2012 oraz OHSAS 18001:2007.

### Zestaw zawiera:

- urządzenie główne,
- kombinezon na całe ciało,
- statyw,
- instrukcję obsługi,
- kabel zasilający,
- gwarancję,
- instrukcję obsługi,
- profesjonalne szkolenie wraz z dowozem.



## TERMOSALUD LINFOPRESS



Bezpłatna  
dostawa



Bezpłatne  
szkolenie

**PRO**

Urządzenia  
profesjonalne



Urządzenia  
na ciało

### Kalkulacja zwrotu INWESTYCJI

średnia cena zabiegu	Ilość zabiegów/dzień	Ilość dni pracujących	Przychód dzienny	koszt eksploatacji	Dochód dzienny	Dochód tygodniowy	Dochód miesięczny
120 zł	1	20	120 zł	0 zł	120 zł	600 zł	2400 zł
120 zł	2	20	240 zł	0 zł	240 zł	1200 zł	4800 zł
120 zł	3	20	360 zł	0 zł	360 zł	1800 zł	7200 zł
120 zł	4	20	480 zł	0 zł	480 zł	2400 zł	9600 zł
120 zł	5	20	600 zł	0 zł	600 zł	3000 zł	12 000 zł

### Dane techniczne

Napięcie:	220 - 230V (50 - 60Hz)
Konsumpcja maksymalna:	180VA
Maksymalne ciśnienie:	80mmHg
Ilość komór:	25
Czas zasysania:	0,5 - 25sec
Czas trwania zabiegu:	20 / 30 / 45min
Klasyfikacja:	Klasa I typ BF
Ochrona:	IPXO
Wyświetlacz:	10,2", LED, dotykowy
Wymiary:	50 x 44 x 50cm
Waga:	18kg

### Zestaw zawiera:

- spodnie do presoterapii,
- sterownik,
- kabel zasilający,
- instrukcję obsługi,
- gwarancję,
- profesjonalne szkolenie wraz z dowozem.

### Przewaga nad konkurencją:

Termosalud jest uznanym Hiszpańskim producentem urządzeń medycznych i kosmetycznych z blisko 50 letnim doświadczeniem. Wszystkie produkty fabryki z Gijon charakteryzuje wysoka jakość wykonania potwierdzona certyfikacją ISO, zgodność z normami europejskimi zweryfikowana przez laboratorium notyfikowane SGS (Genewa, Szwajcaria). Termosalud jako jeden z nielicznych producentów wykonuje badania kliniczne na pacjentach - potwierdzając skuteczność swoich rozwiązań. Centrum rozwojowo -produkcyjne Termosalud mieści się na terenie 5000m<sup>2</sup>. Firma szczyci się faktem wykorzystywania do produkcji maszyn wyłącznie europejskich elementów - gwarantując tym samym długowieczność swoich produktów.

Venus-Beauty.pl ma zaszczyt być wyłącznym dystrybutorem Termosalud na terenie Polski.

### Zalety:

- walka z obrzękami limfatycznymi,
- niewydolność żylna,
- leczenie dolegliwości bólowych nóg / kończyn,
- walka z zastojami mikroptynów,
- terapie cellulitu,
- terapie zastojów naczyniowych.



# 6. Usuwanie owłosienia

## 6.1 LASER DIODOWY

Lasery diodowe są jedną z najnowocześniejszych i najbezpieczniejszych metod trwałego usuwania owłosienia. Zasada działania lasera diodowego opiera się na zjawisku selektywnej termolizy. Światło lasera pochłaniane jest selektywnie przez melaninę zawartą w włosach, następnie zmienia się w energię cieplną, niszcząc strukturę włosa odpowiedzialną za jego wzrost. Następuje destrukcja mieszkca włosowego, jednocześnie tkanka go otaczająca zostaje nienaruszona.

### **Rozwiązuje problemy takie jak:**

- nadmierne owłosienie,
- wrastające włosy,
- hirsutyzm,
- zapalenie mieszkca włosowego.



## Usuwanie owłosienia

Laser diodowy

PIERWSZY POLSKI LASER  
DIODOWY 808NM SLED

## CM NUXIMIA



Bezpłatna  
dostawa



Bezpłatne  
szkolenie

**PRO**

Urządzenia  
profesjonalne



Urządzenia  
na twarz



Urządzenia  
na ciało

**PL**

Polska  
produkcja

### Kalkulacja zwrotu

#### INWESTYCJI

średnia cena zabiegu	Ilość zabiegów/dzień	Ilość dni pracujących	Przychód dzienny	koszt eksploatacji	Dochód dzienny	Dochód tygodniowy	Dochód miesięczny
300 zł	1	20	300 zł	20 zł	280 zł	1400 zł	5600 zł
300 zł	2	20	600 zł	40 zł	560 zł	2800 zł	11 200 zł
300 zł	3	20	900 zł	60 zł	840 zł	4200 zł	16 800 zł
300 zł	4	20	1200 zł	80 zł	1120 zł	5600 zł	22 400 zł
300 zł	5	20	1500 zł	100 zł	1400 zł	7000 zł	28 000 zł

### Dane techniczne

Fluencja:	45J / cm <sup>2</sup>
Moc optyczna:	700W
Żywotność głowicy:	do 50mln
Rozmiar okna optycznego:	100mm <sup>2</sup>
Częstotliwość powtarzania:	1 - 10Hz
Czas trwania impulsu:	1 - 200ms
Chłodzenie:	wewnętrzne oraz 2 TECs
Temperatura chłodzenia:	0 - 5 Stopni Celsjusza
Pojemność zbiornika wody:	4L
Wymiary:	355 389 x 1167mm

### Przewaga nad konkurencją:

- Nuximia jest pierwszym laserem diodowym SLED stworzonym od podstaw w Polsce w oparciu tylko i wyłącznie o europejskie komponenty,
- pierwszy laser na świecie dokonujący autodiagnostyki przesyłając dane bezpośrednio do serwisu poprzez WIFI,
- żywołność głowicy 50 000 000 impulsów - jest to najwyższa wartość w porównaniu do europejskich, koreańskich i chińskich urządzeń.

### Zalety:

- doskonałe efekty zabiegowe,
- zabiegi epilacji laserowej są nadal najbardziej rentownymi usługami w gabinetach kosmetycznych,
- dzięki wydajnemu chłodzeniu zabieg jest bezbolesny.

### Zestaw zawiera:

- urządzenie główne,
- głowicę zabiegową,
- okulary ochronne dla osoby wykonującej 1szt.,
- okulary ochronne dla klienta 1szt.,
- kluczyk zabezpieczający 1szt.,
- kabel zasilający 1szt.,
- instrukcję obsługi 1szt.,
- gwarancję,
- profesjonalne szkolenie wraz z dowozem.

# **NUXIMIA**

## *Niezwykła efektywność polskiego lasera diodowego*

Epilacja laserowa to jedna z najbardziej skutecznych metod trwałego usuwania owłosienia, wykorzystywana w profesjonalnych gabinetach kosmetycznych. Laser NUXIMIA został zaprojektowany oraz wyprodukowany w Polsce przez firmę CM International. Producent gwarantuje głowicę, mającą innowacyjne diody, pochodzenia amerykańskiego oraz niemieckiego. NUXIMIA została przebadana w celu potwierdzenia zgodności ustawianych parametrów z rzeczywistymi parametrami urządzenia. Po serii pomiarów stwierdzono pozytywny wynik badania. Ponadto sprzęt wyposażony jest w system zdalnej autodiagnostyki WiFi-Reactify, co czyni go pierwszym inteligentnym laserem na świecie. Wykorzystuje jedną długość fali 808 nm.

### **MECHANIZM DZIAŁANIA**

Istnieje wiele badań potwierdzających wysoką skuteczność lasera diodowego. Opiera się on na zasadzie selektywnej fototermolizy. Emituje wiązkę światła, kierowaną precyzyjnie do określonych chromoforów, która jest bardzo skutecznie absorbowana przez melaninę. Działanie lasera prowadzi do termicznego uszkodzenia struktur odpowiedzialnych za wzrost włosa – co skutkuje jego trwałym usunięciem. W przeciwieństwie do urządzenia IPL, energia cieplna oddziałuje tylko na mieszk włosowy, nie uszkadzając przy tym tkanek sąsiadujących. W porównaniu z innymi metodami trwałego usuwania owłosienia, laser diodowy gwarantuje dużą efektywność oraz bezbolesność.

### **NUXIMIA**

NUXIMIA to urządzenie, stworzone z myślą o gładkiej skórze bez zbędnego owłosienia. Charakteryzuje się swoją innowacyjną technologią oraz wysoką jakością. Jest to pierwszy laser diodowy wyprodukowany w Polsce, opierający się jedynie na europejskich komponentach. Dzięki swojej innowacyjności ma funkcje autodiagnostyki. Odznacza się wbudowanym modułem wi-fi, zapewniając nam przy tym aktualne oprogramowanie systemu oraz pomoc w przypadku awarii, bez konieczności odsyłania urządzenia do serwisu. Daje to gwarancję ciągłości zabiegów w gabinecie, bez nieoczekiwanych przerw podczas pracy. Przez stałą kontrolę producenta nad urządzeniem, zabiegi epilacji laserowej stają się coraz bardziej skuteczne. Bardzo ciekawym aspektem jest również to, że w urządzeniu mamy do wyboru aż 6 fototypów skóry, na których możemy pracować – zaawansowana technologia występująca w urządzeniu NUXIMIA, pozwala cieszyć się gładką skórą niezależnie od jej koloru.

### **POTENCJAŁ POLSKIEGO URZĄDZENIA**

To pierwszy polski laser, wykorzystujący diodę VCSEL. Zwiększa absorpcję energii, gwarantując skuteczniejsze, szybsze i bezpieczniejsze zabiegi epilacji laserowej. W odróżnieniu od innych konkurencyjnych sprzętów dostępnych na rynku NUXIMIA ma wbudowane w głowicę zwierciadło szafirowe. Dzięki temu światło emitowane przez laser nie jest pochłaniane przez diodę, lecz zostaje przekierowane z powrotem na skórę. Urządzenie ma żywotność głowicy – aż 50 000 000 impulsów. Radzi sobie nawet z najjaśniejszym owłosieniem, co czyni go bardzo popularnym laserem w krajach skandynawskich. Parametry, występujące w NUXIMII, zapewniają większą skuteczność zabiegową.

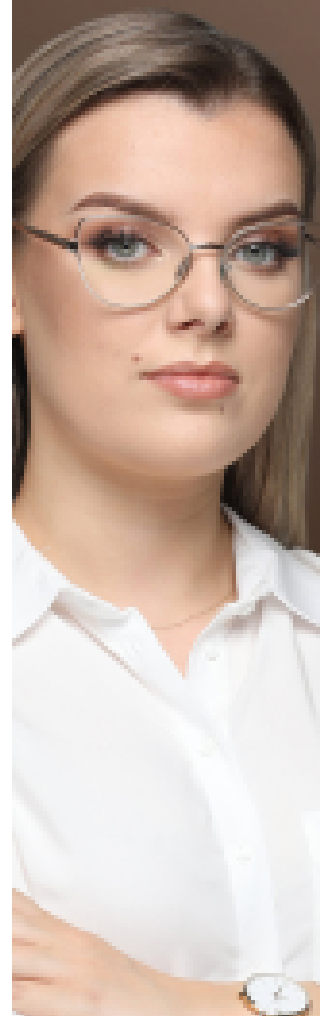
### **DZIĘKI URZĄDZENIU NUXIMIA:**

- osiągniesz zadowalające efekty zabiegowe,
- wprowadzisz nową technologię do swojego gabinetu,
- zwiększysz jakość wykonywanych usług,
- zagwarantujesz swoim klientom bezbolesny zabieg epilacji laserowej,
- wyróżnisz się na tle innych gabinetów niesamowitym designem oraz bardzo prostym interfejsem urządzenia,
- unikniesz odwoływania wizyt przez usterkę występującą w urządzeniu, dzięki funkcji zdalnej autodiagnostyki.

**Laser Nuximia dostępny jest na polskim rynku tylko i wyłącznie w sieci dystrybucji Venus-Beauty.pl.**

**Dominika  
Karbowska**

kosmetolog, magister  
zdrowia publicznego,  
Social Media Manager  
w firmie Venus Beauty



# CM NUXIMIA

*„Zakup lasera Nuximia był bardzo przemyślany. Przy współpracy z panem Marcelem zakup został sfinansowany bardzo szybko. Od niespełna roku jesteśmy posiadaczami urządzenia Nuximia. Był to strzał w 10-tkę.*

*Laser spełnia wszystkie nasze oczekiwania jak i naszych klientek. Zabiegi są przyjemnością, z efektami, za które odpowiada najnowsza technologia. Zabiegi są szybkie, efektywne i bezbolesne w porównaniu z innymi urządzeniami.*

*Z całego serca polecam”*

 Prekop Agnieszka.

## Usuwanie owłosienia

Laser diodowy



### KOMPAKTOWY LASER DIODOWY

## CM NEXUS



Bezpłatna  
dostawa



Bezpłatne  
szkolenie

**PRO**

Urządzenia  
profesjonalne



Urządzenia  
na twarz



Urządzenia  
na ciało

**PL**

Polska  
produkcja

### Kalkulacja zwrotu

#### INWESTYCJI

średnia cena zabiegu	Ilość zabiegów/dzień	Ilość dni pracujących	Przychód dzienny	koszt eksploatacji	Dochód dzienny	Dochód tygodniowy	Dochód miesięczny
300 zł	1	20	300 zł	20 zł	280 zł	1400 zł	5600 zł
300 zł	2	20	600 zł	40 zł	560 zł	2800 zł	11 200 zł
300 zł	3	20	900 zł	60 zł	840 zł	4200 zł	16 800 zł
300 zł	4	20	1200 zł	80 zł	1120 zł	5600 zł	22 400 zł
300 zł	5	20	1500 zł	100 zł	1400 zł	7000 zł	28 000 zł

### Dane techniczne

Moc optyczna:	260W
Okno optyczne:	100mm <sup>2</sup> – 10 x 10mm
Żywotność głowicy:	do 50mln
Fluencja:	45J / cm <sup>2</sup>
Długość impulsu:	0 – 400ms
Częstotliwość:	1 – 10Hz
Chłodzenie:	-5st Celsjusza
Ilość strzałów:	powyżej 30mln
Wyświetlacz:	10,2"
Moc maksymalna:	1400W
Długość wiązki lasera:	808nm

### Przewaga nad konkurencją:

- CM Nexus wraz z Nuximią są jedynymi polskimi laserami diodowymi na rynku,
- aparat wykorzystuje najnowocześniejsze, światowe technologie laserów medycznych,
- małe rozmiary oraz niska waga pozwalają na wykorzystywanie urządzenia mobilnie,
- autodiagnostyka online,
- niskie koszty eksploatacji.

### Zalety:

- doskonałe efekty zabiegowe,
- dzięki wydajnemu chłodzeniu zabieg jest praktycznie bezbolesny,
- zabiegi epilacji laserowej są nadal najbardziej rentownymi usługami w gabinetach kosmetycznych.

### Zestaw zawiera:

- urządzenie główne,
- głowicę zabiegową,
- okulary ochronne dla osoby wykonującej 1szt.,
- okulary ochronne dla klienta 1szt.,
- kluczyk zabezpieczający 1szt.,
- kabel zasilający 1szt.,
- instrukcję obsługi 1szt.,
- gwarancję,
- profesjonalne szkolenie wraz z dowozem.



### LASER DIODOWY DO DEPILACJI + ND YAG + E-LIGHT

## EXEO INVINCI III



Bezpłatna dostawa



Bezpłatne szkolenie

**PRO**

Urządzenia profesjonalne



Urządzenia na twarz



Urządzenia na ciało

### Dane techniczne

#### Laser diodowy

Typ:	Laser diodowy
Długość fali:	755, 808, 1064nm
Żywotność głowicy:	12mln
Pobór mocy:	2000W
Moc wyjściowa:	600W, 10 Bar
Maksymalna ilość strzałów:	do 12 000 000
Ekran:	8,4" kolorowy ekran dotykowy
Menu:	8 języków, w tym polski
Rozmiar płamki:	27 * 18mm
Długość impulsu:	10 – 800ms z płynną regulacją
Energia:	1 – 150J / cm2 regulacja
Częstotliwość:	1 – 10Hz
Chłodzenie:	półprzewodnik, woda, powietrze
Napięcie:	220V

#### Laser Q-switched Nd-YAG

Typ:	Q-switch Nd: YAG Laser
Spektrum:	1064um / 532um
Żywotność głowicy:	500 000
Maksymalna energia:	150mj
Czas impulsu:	<10ns
Częstotliwość powtarzania:	1 – 10Hz
Rozmiar płamki:	3mm
Napięcie:	220 – 230V
System chłodzenia:	chłodzenie cieczą
Pobór mocy:	1000W

#### E-light

Gęstość energii:	10 – 50 J/cm2
Filtry:	420/510/560/585/640/690/755/1200nm,
Sekwencje impulsów:	1 – 15 pulsów
Przerwy między impulsami:	5 – 50 ms
Długość impulsu:	2 – 15ms
Wielkość płamki dużej:	15 x 50mm
Wielkość płamki małej:	12 x 30mm
Zasilanie:	220V, 50Hz
Pobór mocy:	16000W
Temperatura chłodzenia:	-4st. C – 0st. C,
System chłodzenia:	chłodzenie wodą destylowaną, chłodzenie powietrzem, chłodzenie przez półprzewodnik
Żywotność głowicy:	100 000

### Kalkulacja zwrotu INWESTYCJI

średnia cena zabiegu	Ilość zabiegów/dzień	Ilość dni pracujących	Przychód dzienny	koszt eksploatacji	Dochód dzienny	Dochód tygodniowy	Dochód miesięczny
300 zł	1	20	300 zł	20 zł	280 zł	1400 zł	5600 zł
300 zł	2	20	600 zł	40 zł	560 zł	2800 zł	11 200 zł
300 zł	3	20	900 zł	60 zł	840 zł	4200 zł	16 800 zł
300 zł	4	20	1200 zł	80 zł	1120 zł	5600 zł	22 400 zł
300 zł	5	20	1500 zł	100 zł	1400 zł	7000 zł	28 000 zł

### Przewaga nad konkurencją:

- Maksymalna energia: 1500mj
- Czas impulsu: <10ns

### Zestaw zawiera:

- urządzenie główne,
- głowicę zabiegową lasera diodowego,
- głowicę zabiegową lasera Nd Yag,
- głowicę zabiegową E-light,
- filtry Nd Yag 5szt.,
- filtry E-light 4szt.,
- gogle dla osoby wykonującej,
- gogle dla klienta,
- kabel zasilający,
- pedał nożny,
- komplet kluczyków,
- instrukcję obsługi,
- gwarancję,
- szkolenie wraz z dowozem.

## Usuwanie owłosienia

Laser diodowy



LASER DIODOWY 755, 808, 1064nm

### POLDERMA A2



Bezpłatna dostawa



Bezpłatne szkolenie

**PRO**

Urządzenia profesjonalne



Urządzenia na twarz



Urządzenia na ciało

**PL**

Polska produkcja

#### Kalkulacja zwrotu

#### INWESTYCJI

średnia cena zabiegu	Ilość zabiegów/dzień	Ilość dni pracujących	Przychód dzienny	koszt eksploatacji	Dochód dzienny	Dochód tygodniowy	Dochód miesięczny
300 zł	1	20	300 zł	20 zł	280 zł	1400 zł	5600 zł
300 zł	2	20	600 zł	40 zł	560 zł	2800 zł	11 200 zł
300 zł	3	20	900 zł	60 zł	840 zł	4200 zł	16 800 zł
300 zł	4	20	1200 zł	80 zł	1120 zł	5600 zł	22 400 zł
300 zł	5	20	1500 zł	100 zł	1400 zł	7000 zł	28 000 zł

#### Dane techniczne

Typ:	Laser diodowy
Długość fali:	755, 808, 1064nm, 12 Bar
Żywotność głowicy:	12mln
Pobór mocy:	2000W
Moc wyjściowa:	600W
Maksymalna ilość strzałów:	12 000 000
Ekran:	8,4" kolorowy ekran dotykowy
Menu:	język polski i angielski
Rozmiar plamki:	28 x 18mm
Długość impulsu:	10 – 800ms z płynną regulacją
Energia:	1 – 150J / cm2 regulacja
Częstotliwość:	1 – 10Hz
Chłodzenie:	półprzewodnik, woda, powietrze
Napięcie:	220V
Częstotliwość:	50Hz
Wymiary:	59 x 40 x 36cm
Waga:	40kg

#### Przewaga nad konkurencją:

- urządzenie wykorzystuje najskuteczniejsze długości fali: 755, 808, 1064 nm,
- urządzenie wykorzystuje innowacyjny, 12-barowy emiter,
- rozmiar plamki: 28 x 18 mm,
- laser zapewnia wysoką skuteczność w walce z ciemnymi oraz jasnymi włosami niezależnie od fototypu!
- duży, czytelny wyświetlacz LCD,
- interfejs w języku polskim,
- niemiecki emiter: DILAS LASER,
- długość fali lasera 755, 808nm, 1064,
- rozmiar plamki: 28x18mm.

#### Zalety:

- znikoma bolesność,
- trwałe efekty depilacji,
- skuteczny i niezawodny system chłodzenia (-10 do +3 Stopni Celsjusza),
- duży, czytelny wyświetlacz LCD,
- interfejs w języku polskim,
- niski koszt głowicy.

#### Zestaw zawiera:

- urządzenie główne,
- głowicę zabiegową,
- pedał nożny,
- gogle ochronne dla operatora,
- gogle ochronne dla pacjenta,
- kabel zasilający,
- gwarancję,
- instrukcję obsługi,
- profesjonalne szkolenie wraz z dowozem.



# **7. Usuwanie tatuażu i makijażu pemanentnego**

## 7.1 USUWANIE TATUAŻU I MAKIJAŻU PERMANENTNEGO

Nowoczesne technologie wychodzą naprzeciw źle wykonanym usługom i umożliwiają trwałe pozbycie się niechcianego pigmentu. Jednym z najskuteczniejszych sposobów jest zabieg laserowy. Działanie lasera polega na rozbijaniu cząsteczek barwnika znajdującego się w skórze, w wyniku czego barwnik stopniowo jaśnieje. Jest to zabieg wysoce skuteczny i charakteryzujący się bardzo szybkim działaniem. Dzięki laserowemu usuwaniu tatuaży i makijażu permanentnego możemy przywrócić skórze naturalny wygląd i pozbyć się nieudanych pigmentacji.

### **Rozwiązuje problemy takie jak:**

- źle wykonany tatuaż bądź makijaż permanentny,
- znudzenie i opatrzenie się tatuażu,
- zniekształcenie się formy i kształtu tatuażu bądź też makijażu permanentnego.

# Usuwanie tatuażu i makijażu permanentnego



LASER Q - SWITCHED ND YAG

**EXEO**



Bezpłatna  
dostawa



Bezpłatne  
szkolenie

**PRO**

Urządzenia  
profesjonalne



Urządzenia  
na twarz



Urządzenia  
na ciało

## Kalkulacja zwrotu INWESTYCJI

Średnia cena zabiegu	Ilość zabiegów/dzień	Ilość dni pracujących	Przychód dzienny	Koszt eksploatacji	Dochód dzienny	Dochód tygodniowy	Dochód miesięczny
200 zł	1	20	200 zł	20 zł	180 zł	900 zł	3600 zł
200 zł	2	20	400 zł	40 zł	360 zł	1800 zł	7200 zł
200 zł	3	20	600 zł	60 zł	540 zł	2700 zł	10 800 zł
200 zł	4	20	800 zł	80 zł	720 zł	3600 zł	14 400 zł
200 zł	5	20	1000 zł	100 zł	900 zł	4500 zł	18 000 zł

## Dane techniczne

Typ lasera:	Q switched Nd: YAG Laser
Spektrum:	1064nm / 532nm
Maksymalna energia:	1500mj
Czas impulsu:	<10ns
Częstotliwość powtarzania:	1 - 10Hz
Rozmiar plamki:	3mm
Napięcie:	220 - 230V
System chłodzenia:	chłodzenie cieczą
Pobór mocy:	1000W
Żywotność głowicy:	500 000 impulsów

## Przewaga nad konkurencją:

- Maksymalna energia: 1500mj,
- Czas impulsu: <3ns.

## Zalety:

Dzięki zastosowaniu ultrakrótkich impulsów, energia światła lasera jest dostarczana do skóry w czasie najkrótszym z możliwych. Zabiegi laserem nanosekundowym są bezpieczne, pozwalają uniknąć bolesnego przegrzania skóry, poparzeń czy ryzyka pozostawienia blizn. Urządzenie ma szerokie zastosowanie terapeutyczne. Pozwala na skuteczne usunięcie tatuażu (w tym kolorowego), makijażu permanentnego, przebarwień, blizn i rozstępów. Laser działa również liftingująco – poprzez stymulowanie naturalnych procesów naprawczych i pobudzenie produkcji kolagenu i elastyny, wygładza zmarszczki, poprawia napięcie i gęstość skóry.

## Zestaw zawiera:

- urządzenie główne,
- głowicę zabiegową,
- filtry 6szt.,
- gogle dla osoby wykonującej,
- gogle dla klienta,
- kabel zasilający,
- pedał nożny,
- komplet kluczyków,
- instrukcję obsługi,
- gwarancję,
- profesjonalne szkolenie wraz z dowozem.

# Usuwanie tatuażu i makijażu permanentnego

LASER PIKOSEKUNDOWY  
+ SOCZEWKA FRAKCYJNA

## PICOQUEEN IRIS 750



Bezpłatna  
dostawa



Bezpłatne  
szkolenie

**PRO**

Urządzenia  
profesjonalne



Urządzenia  
na twarz



Urządzenia  
na ciało

### Kalkulacja zwrotu INWESTYCJI

Średnia cena zabiegu	Ilość zabiegów/dzień	Ilość dni pracujących	Przychód dzienny	Koszt eksploatacji	Dochód dzienny	Dochód tygodniowy	Dochód miesięczny
200 zł	1	20	200 zł	20 zł	180 zł	900 zł	3600 zł
200 zł	2	20	400 zł	40 zł	360 zł	1800 zł	7200 zł
200 zł	3	20	600 zł	60 zł	540 zł	2700 zł	10 800 zł
200 zł	4	20	800 zł	80 zł	720 zł	3600 zł	14 400 zł
200 zł	5	20	1000 zł	100 zł	900 zł	4500 zł	18 000 zł

### Dane techniczne

Typ lasera:	ND Yag pikosekundowy
Długość pulsu:	750 pikosekund
Energia impulsu:	0 – 750mJ
Regulacja plamki:	2,0 – 10,0mm
Długość fali:	1064nm, 755nm, 532nm
Częstotliwość:	1 – 10Hz
Okulary ochronne:	Tak
Chłodzenie:	Woda + powietrze

### Przewaga nad konkurencją:

Picoqueen Iris jest przedstawicielem najnowszych laserów ND YAG Pikosekundowych, które nie opierają się wyłącznie na działaniu wysokiej temperatury w celu spalania lub stopienia niechcianego barwnika lub melaniny. Zamiast gromadzić ciepło, Picoqueen dostarcza energię tak szybko (750ps), że drobne cząsteczki tworzące pigment lub barwniki tatuażu wibrują i rozbijają się bez spalania otaczających tkanek. Mniej ciepła oznacza mniejsze uszkodzenie tkanki i dyskomfort. Wykorzystując opatentowaną technologię soczewek skupiających, Picoqueen skutecznie przekształca energię lasera w delikatne fale ciśnienia, które aktywują sygnalizację komórkową, naturalne procesy komunikacyjne organizmu. Dzięki zastosowaniu końcówki z soczewką frakcyjną, laser doskonale radzi sobie z efektami starzenia się skóry.

### Zalety:

- krótki czas impulsu,
- mniejsza bolesność,
- możliwość wykorzystania do odmładzania skóry,
- wysoka rentowność dla gabinetu,
- niskie koszty zabiegowe.

### Zestaw zawiera:

- urządzenie główne,
- ramię lasera,
- głowicę zabiegową,
- końcówki 3szt  
+ końcówka frakcyjna,
- kabel zasilający,
- skrzynia.
- gwarancję,
- instrukcję obsługi,
- profesjonalne szkolenie  
wraz z dowozem.

# Usuwanie tatuażu i makijażu permanentnego



LASER PIKOSEKUNDOWY VII

## TORRE DI BELLEZA



Bezpłatna  
dostawa



Bezpłatne  
szkolenie

**PRO**

Urządzenia  
profesjonalne



Urządzenia  
na twarz



Urządzenia  
na ciało

### Kalkulacja zwrotu INWESTYCJI

Średnia cena zabiegu	Ilość zabiegów/dzień	Ilość dni pracujących	Przychód dzienny	Koszt eksploatacji	Dochód dzienny	Dochód tygodniowy	Dochód miesięczny
200 zł	1	20	200 zł	20 zł	180 zł	900 zł	3600 zł
200 zł	2	20	400 zł	40 zł	360 zł	1800 zł	7200 zł
200 zł	3	20	600 zł	60 zł	540 zł	2700 zł	10 800 zł
200 zł	4	20	800 zł	80 zł	720 zł	3600 zł	14 400 zł
200 zł	5	20	1000 zł	100 zł	900 zł	4500 zł	18 000 zł

### Dane techniczne

Typ lasera:	Laser ND-YAG Q-switched, Pico Pulse
Długość fali lasera:	1064nm, 532nm, 1320nm
Poziom energii:	0 – 1500mJ
Częstotliwość powtarzania:	1 – 10Hz (regulowana)
Metoda przewodzenia światła:	przewodzona bezpośrednio z wylotu lasera
Rozmiar plamki:	1 – 7mm
Długość impulsu:	850ps
Częstotliwość impulsów:	1 – 6Hz
Chłodzenie:	woda, powietrze
Wyświetlacz:	LCD, dotykowy 10"
Pobór:	500W
Częstotliwość pracy:	50 – 60Hz
Napięcie:	220 – 230V
Wymiary:	112 x 53 x 52cm
Waga netto:	48kg

### Przewaga nad konkurencją:

Nowoczesne oprogramowanie umożliwia wybór odpowiednich parametrów dobranych do indywidualnych potrzeb skóry pacjenta. Dzięki stałej obserwacji pracy, system zapobiega pojawieniu się w urządzeniu usterek czy awarii.

### Zalety:

Laser PICO Nd Yag wykorzystuje technologię pikosekundowych impulsów. Zastosowanie ich sprawia, że zabieg jest bezpieczny, mniej bolesny oraz daje dużo szybsze efekty. Laser wyposażony jest w cztery wymienne końcówki, w tym soczewkę frakcyjną oraz trzy końcówki o określonej długości fali.

### Zestaw zawiera:

- głowica,
- końcówki lasera,
- okulary ochronne,
- okulary ochronne dla pacjenta,
- pedał nożny,
- lejek,
- rurka odprowadzająca wodę,
- zawór powietrza,
- złącze blokady wejścia,
- bezpieczniki,
- kabel zasilający,
- śrubokręt,
- gwarancję,
- instrukcję obsługi,
- profesjonalne szkolenie wraz z dowozem.

# 8. Redukcja zmarszczek

## 8.1 REDUKCJA ZMARSZCZEK

Pojawienie się zmarszczek to naturalny objaw starzenia się skóry. Wraz z wiekiem komórki zmniejszają ilość produkowanego kolagenu i elastyny, przez co nasza skóra traci naturalne wypełnienie. To właśnie zmarszczki są jednym z czynników determinujących postrzeganie naszego wieku, dlatego też tak wiele osób pragnie się ich pozbyć. Współczesna kosmetologia pozwala skutecznie zniwelować nawet głębokie zmarszczki. Podciśnieniowy RF frakcyjny Polderma to pierwsze urządzenie wykorzystujące połączenie technologii mikronaktywania, fali radiowej i podciśnienia. Równomierne i precyzyjne stemplowanie wysuwających się igieł pozwala na głęboki lifting twarzy, szyi i dekolту. Świetnym rozwiązaniem dla osób mających problem z płytkimi zmarszczkami, będzie ablacyjny laser frakcyjny Refine III. Urządzenie emitując wiązkę światła, spowoduje odparowanie naskórka oraz górnej warstwy skóry właściwej. Dzięki czemu pobudzone zostaną naturalne procesy regeneracyjne. W miejscu uszkodzonych tkanek, pojawią się nowe, a skóra stanie się gładzsza i odmłodzona.

### **Rozwiązuje problemy takie jak:**

- zmarszczki wokół oczu,
- zmarszczki na czole,
- lwia zmarszczka,
- zmarszczki mimiczne,
- zmarszczki wokół ust,
- zmarszczki na szyi i dekolcie.

## Redukcja zmarszczek

### ABLACYJNY LASER FRAKCYJNY CO2

## REFINE III



Bezpłatna  
dostawa



Bezpłatne  
szkolenie

**PRO**

Urządzenia  
profesjonalne



Urządzenia  
na twarz



Urządzenia  
na ciało

#### Kalkulacja zwrotu

### INWESTYCJI

Średnia cena zabiegu	Ilość zabiegów/dzień	Ilość dni pracujących	Przychód dzienny	Koszt eksploatacji	Dochód dzienny	Dochód tygodniowy	Dochód miesięczny
500 zł	1	20	500 zł	0 zł	500 zł	2500 zł	10 000 zł
500 zł	2	20	1000 zł	0 zł	1000 zł	5000 zł	20 000 zł
500 zł	3	20	1500 zł	0 zł	1500 zł	7500 zł	30 000 zł
500 zł	4	20	2000 zł	0 zł	2000 zł	10 000 zł	40 000 zł
500 zł	5	20	2500 zł	0 zł	2500 zł	12 500 zł	50 000 zł

### Dane techniczne

Długość fali:	10600nm
Moc na wyjściu:	1- 30W / 0,1 - 300mj
Tryb pulsu:	super puls, ciągły, przerywany
Tryby skanowania:	szybkie, sekwencyjne, standardowe
Kształt obszaru zabiegowego:	ośmiokąt, trójkąt, koto, kwadrat, prostokąt, linia
Rozmiar mikrouszkodzeń:	<0,1mm
Głębokość penetracji:	9 - 4800um
Typ lasera:	czerwony laser półprzewodnikowy, moc 0-5mW
Ramię lasera:	7 stawowe ramię
Chłodzenie:	powietrze
Pobór mocy:	<600W

### Przewaga nad konkurencją:

- metalowa, niezużywająca się tuba frakcyjna,
- minimalna inwazyjność połączona ze spektakularną skutecznością,
- tryb pracy: ciągły, przerywany, frakcyjny,
- możliwość zmiany kształtu obszaru zabiegowego.

### Zalety:

- tryb pracy szybkiej pozwalający na opracowanie całej twarzy w 15min,
- szerokie zastosowanie w dermatologii i medycynie estetycznej,
- niskie koszty zabiegowe,
- wysoka rentowność dla gabinetu.

### Zestaw zawiera:

- urządzenie główne,
- okulary ochronne dla operatora,
- okulary ochronne dla klienta,
- skrzynię transportową,
- gwarancję,
- instrukcję obsługi,
- profesjonalne szkolenie wraz z dowozem.



**Redukcja  
zmarszczek**

**PODCIŚNIENIOWY  
RF FRAKCYJNY**

**POLDERMA**



Bezpłatna  
dostawa



Bezpłatne  
szkolenie

**PRO**

Urządzenia  
profesjonalne



Urządzenia  
na twarz



Urządzenia  
na ciało



#### Kalkulacja zwrotu

#### INWESTYCJI

Średnia cena zabiegu	Ilość zabiegów/dzień	Ilość dni pracujących	Przychód dzienny	Koszt eksploatacji	Dochód dzienny	Dochód tygodniowy	Dochód miesięczny
350 zł	1	20	350 zł	100 zł	250 zł	1250 zł	5000 zł
350 zł	2	20	700 zł	200 zł	500 zł	2500 zł	10 000 zł
350 zł	3	20	1050 zł	300 zł	750 zł	3750 zł	15 000 zł
350 zł	4	20	1400 zł	400 zł	1000 zł	5000 zł	20 000 zł
350 zł	5	20	1750 zł	500 zł	1250 zł	6250 zł	25 000 zł

#### Dane techniczne

Rodzaj:	RF bipolarny
Kartridge:	nieinwazyjny, 10pin, 25pin, 64pin
Głębokość penetracji igieł:	0,2 - 3,5mm
Tryby:	ciągły, przerywany
Czas ekspozycji igły:	0,1 - 0,5s
Moc wyjściowa RF:	150W
Częstotliwość RF:	1MHz
Podciśnienie:	15 - 30cmHg (możliwość wyłączenia z poziomu menu)
Pobór mocy:	200W
Częstotliwość:	50 - 60Hz
Wymiary urządzenia:	35 x 29 x 23cm

#### Przewaga nad konkurencją:

- pierwsze urządzenie wykorzystujące połączenie technologii mikroigłowej fali radiowej z podciśnieniem,
- równomierne, precyzyjne stemplowanie wysuwających się igieł (brak zjawiska tzw szarpania),
- innowacyjny kartridż zabezpieczający przed wysuwem uszkodzonej/zakrzywionej mechanicznie igły,
- cyfrowa regulacja wysuwu igieł,
- niemiecki silnik ręczki,
- całkowite wyciszenie silnika,
- całkowite wyeliminowanie drgań ręczki,
- inwazyjne i nieinwazyjne kartridże,
- krótki czas gojenia,
- moc wyjściowa 150W.

#### Zalety:

- szerokie zastosowanie w kosmetologii i medycynie,
- niskie koszty zabiegowe dla gabinetu,
- wysoka rentowność,
- spektakularne efekty zabiegowe.

#### Zestaw zawiera:

- urządzenie główne,
- głowicę zabiegową,
- pedał nożny,
- kartridże zabiegowe 10szt,
- gwarancję,
- instrukcję obsługi,
- profesjonalne szkolenie wraz z dowozem.

